

Povzetek vsebine

BIOTSKA RAZNOVRSTNOST – DOMAČE ŽIVALI



BIOTSKA RAZNOVRSTNOST – DOMAČE ŽIVALI

Kazalec prikazuje:

- **pasme posameznih vrst domačih živali**
- **gibanje števila živali avtohtonih pasem domačih živali**
- **razdelitev pasem na avtohtone, tradicionalne in tujerodne pasme**
- **razdelitev pasem glede ogroženosti na ogrožene in razširjene**

Biotska raznovrstnost – domače živali



Biotska raznovrstnost – domače živali



CILJI

➤ Ohranjanje čim večje biotske raznovrstnosti:

- **Prireja hrane**
- **Ohranjanje krajinske pestrosti**
- **Zagotavljanje dohodka na kmetijah**
- **Del naravne in kulturne dediščine**

➤ Posebno skrb posvetiti lokalno prilagojenim pasmam:

- **Avtohtone**
- **Tradicionalne**

(Konvencija o biološki raznovrstnosti (Rio de Janeiro, 1992); Zakon o živinoreji (Ur. L. RS); Pravilnik o ohranjanju biotske raznovrstnosti v živinoreji (Ur. L. RS))



Število pasem domačih živali

Vrsta živali	Pasme					Skupaj
	Avtohtone		Tradicionalne		Tujerodne	
	Skupaj	Ogrožene	Skupaj	Ogrožene		
Konji	3	3	2	2	6	11
Govedo	1	1	2	0	15	18
Prašiči	1	1	3	2	2	6
Ovce	4	3	1	0	1	6
Koze	1	1	2	2	1	4
Kokoši*	1	0	6	4	60**	67
Psi****	1	1				1
Čebele	1	0				1
Pure					3**	3
Race					11**	11
Gosi					7**	7
Kunci					43**+2***	45
Skupaj	13	10	16	10	151	180

* vključene niso pasme oz. linije (večnacionalnih selekcijskih družb), ki so vključene v pridobivanje križancev, ki se

** ljubitelske pasme, število je ocenjeno na podlagi podatkov društev gojiteljev pasemskih malih živali v letu 2002

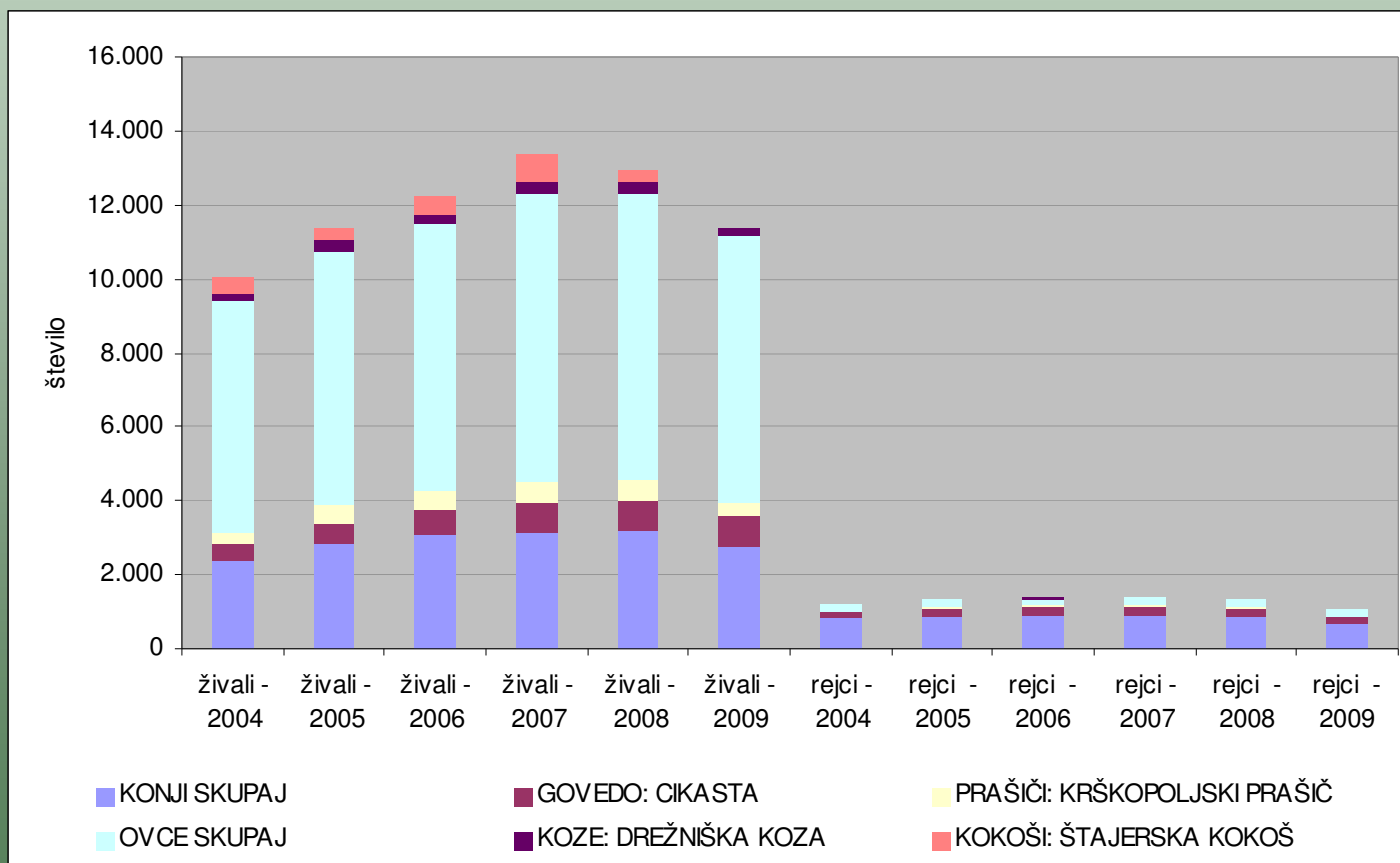
*** ogroženi sta dve pasmi kuncev pri katerih izvajamo slovensko selekcijo

**** O številu ostalih pasem psov ni podatka



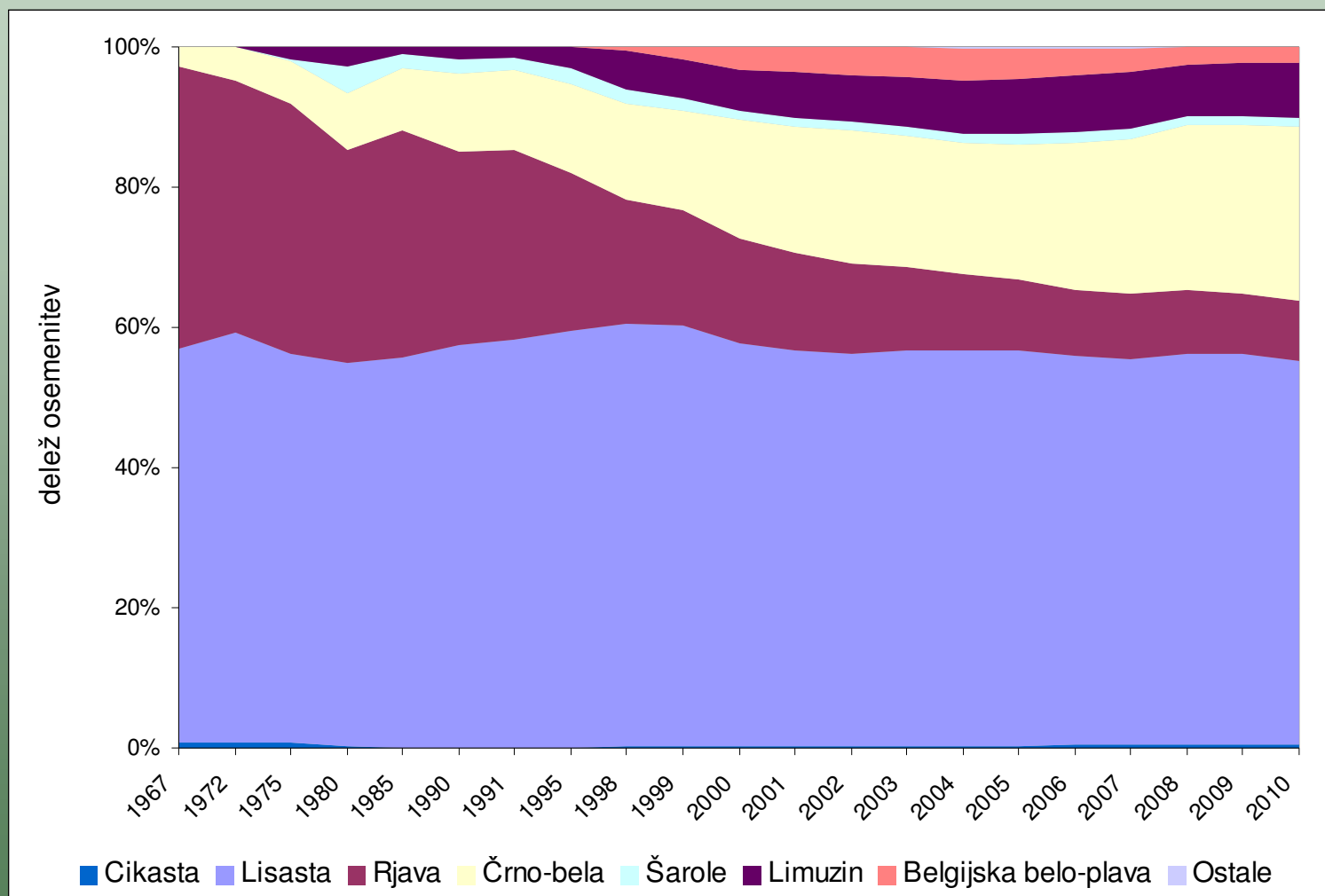
Število živali ter rejcev

Kmetijsko okoljska plačila – reja avtohtonih in tradicionalnih pasem domačih živali





Delež prvih osemenitev plemenic z biki posameznih pasem po letih



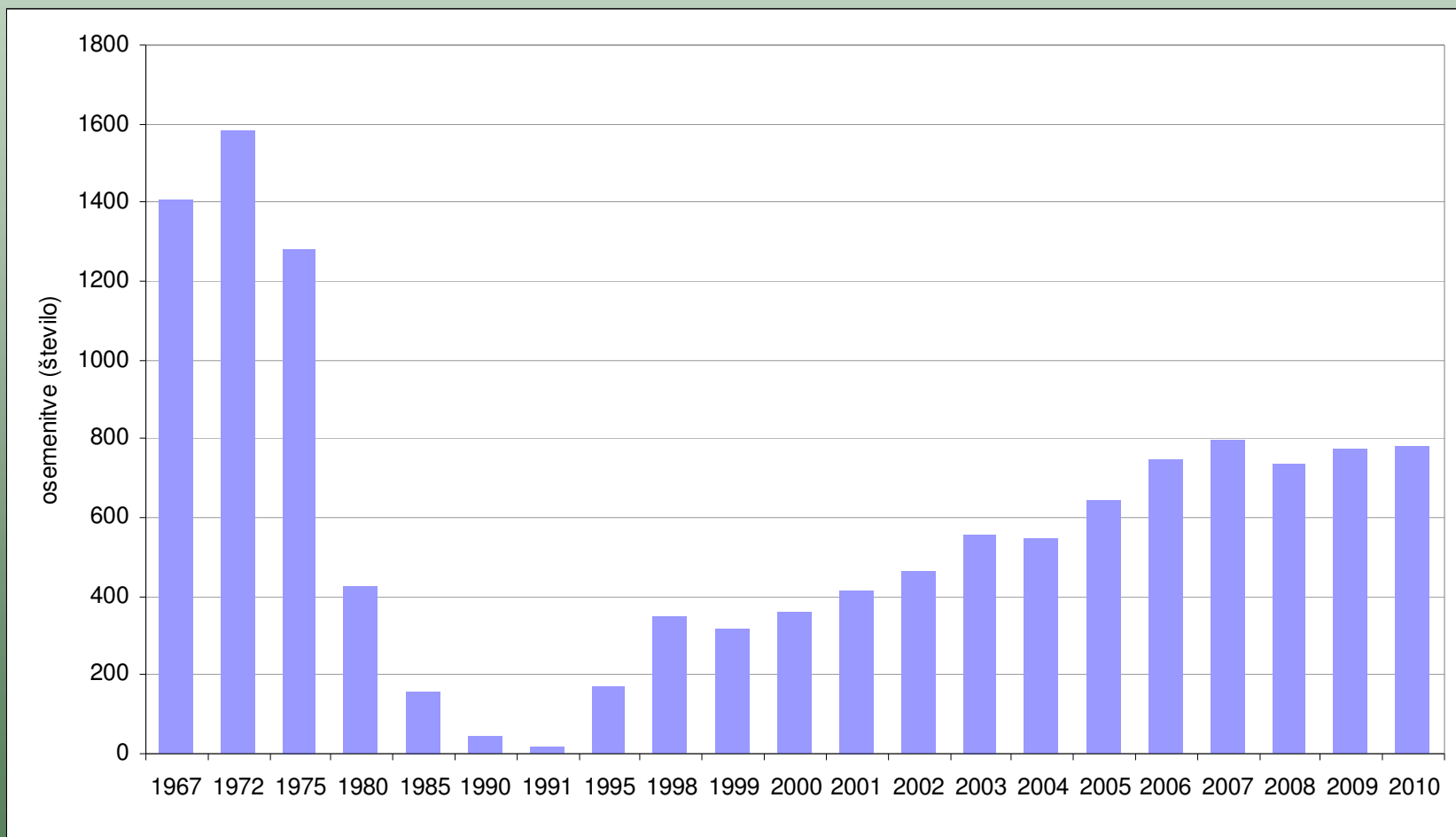


Ocena trenda

- **Stopnja ogroženosti avtohtonih pasem je velika, od 13 je ogroženih 10 avtohtonih pasem**
- **Pri ogroženih pasmah, vključenih v kmetijsko okoljska plačila – reja avtohtonih in tradicionalnih pasem domačih živali, se je stanje več let izboljševalo, zadnja leta pa se je trend obrnil, zmanjšuje se število rejcev in živali**
- **Pri razširjenih tradicionalnih pasmah, ki niso deležne posebnega varstvenega režima, se stanje slabša**



Število prvih osemenitev plemenic z biki cikaste pasme





Rejci so ključni pri ohranjanju pasem domačih živali

