

Načrt upravljanja voda v Sloveniji 2009 – 2015

Povodje Soče



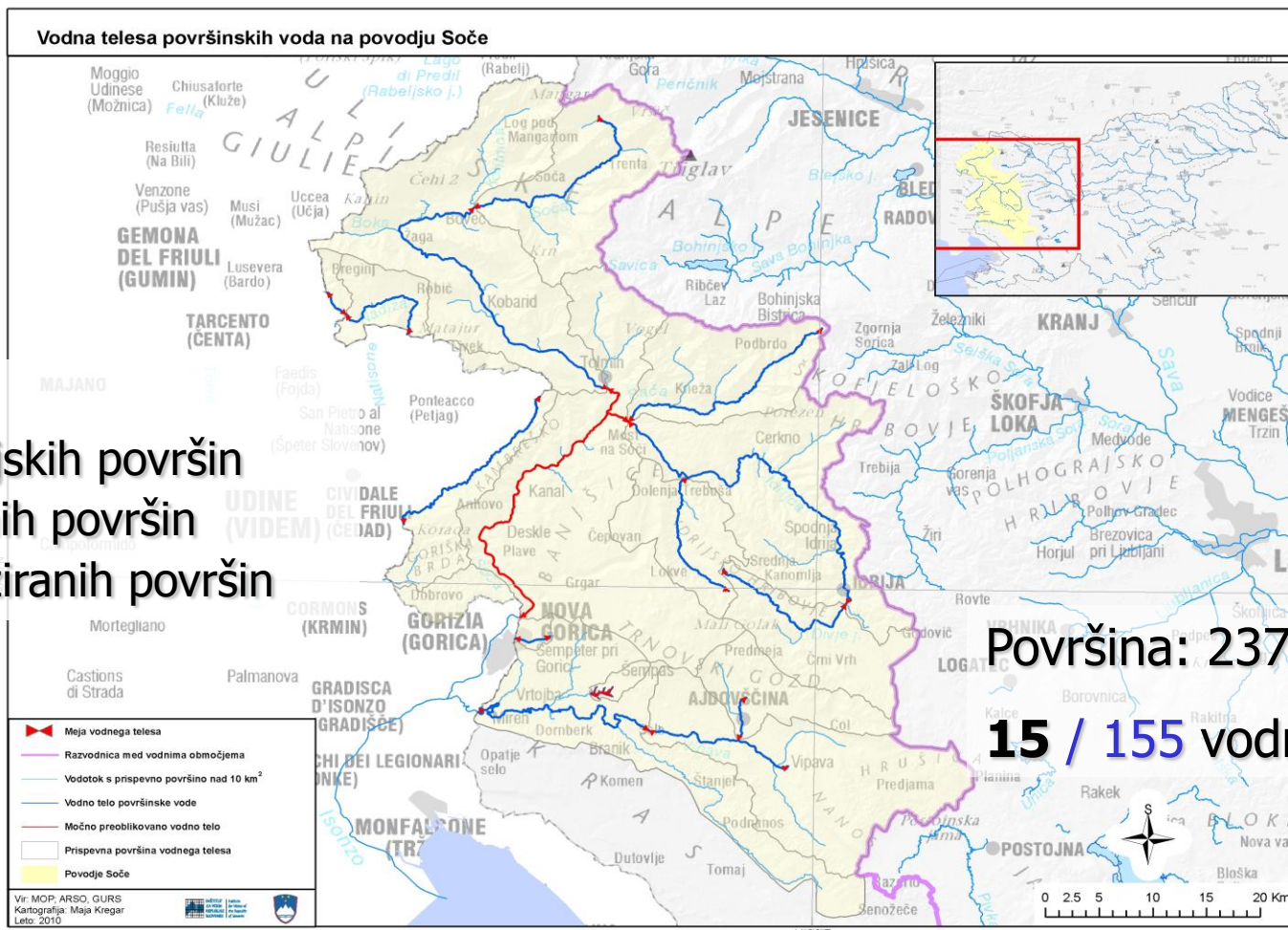
Ključni programski dokument

- Načrt upravljanja voda je nacionalni dokument, ki opredeljuje mehanizme za vodenje politike na področju voda in s katerim bomo dosegli, **dobro stanje voda v Sloveniji do leta 2015.**

Vsebine načrta upravljanja voda

- opis izhodiščnega stanja
- povzetek načina in rezultatov spremljanja stanja
- pregled pomembnih zadev upravljanja voda
- območja s posebnimi zahtevami
- podrobnejša opredelitev ciljev načrta upravljanja voda
- povzetek ukrepov
- finančna sredstva
- sodelovanje javnosti

Vodna telesa površinskih voda

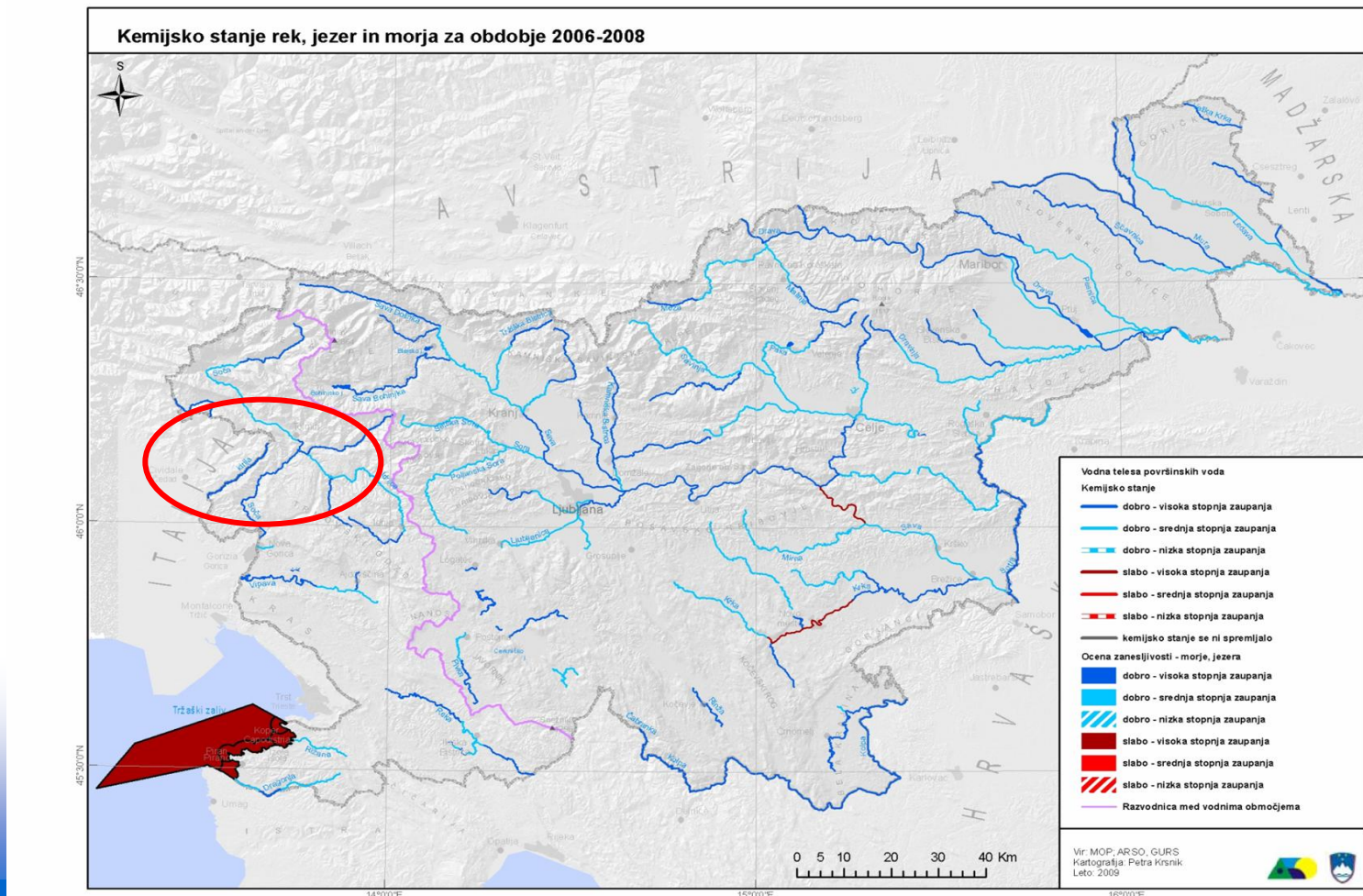


Vodna telesa podzemnih voda

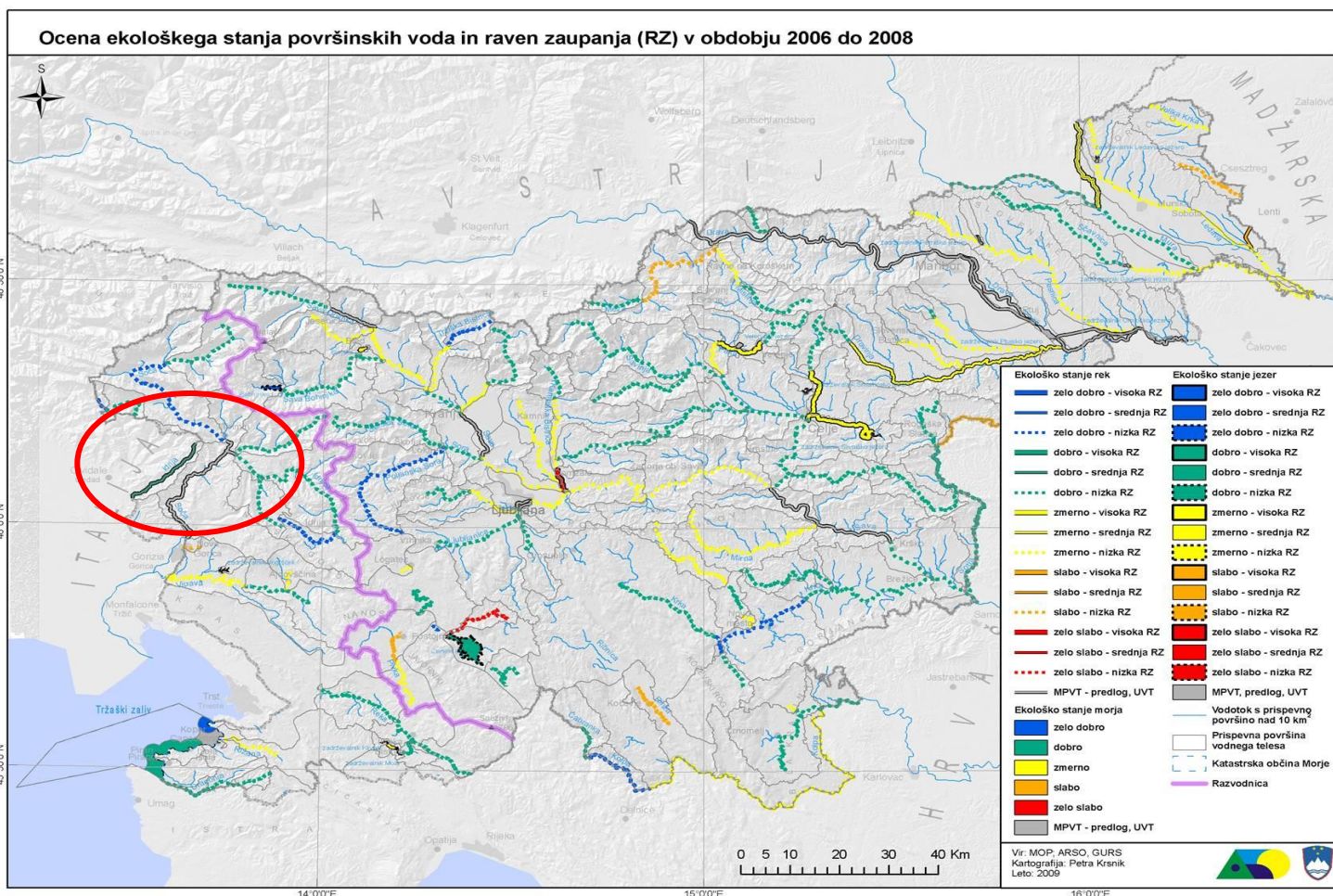
VODNA TELESA PODZEMNIH VODA SLOVENIJE



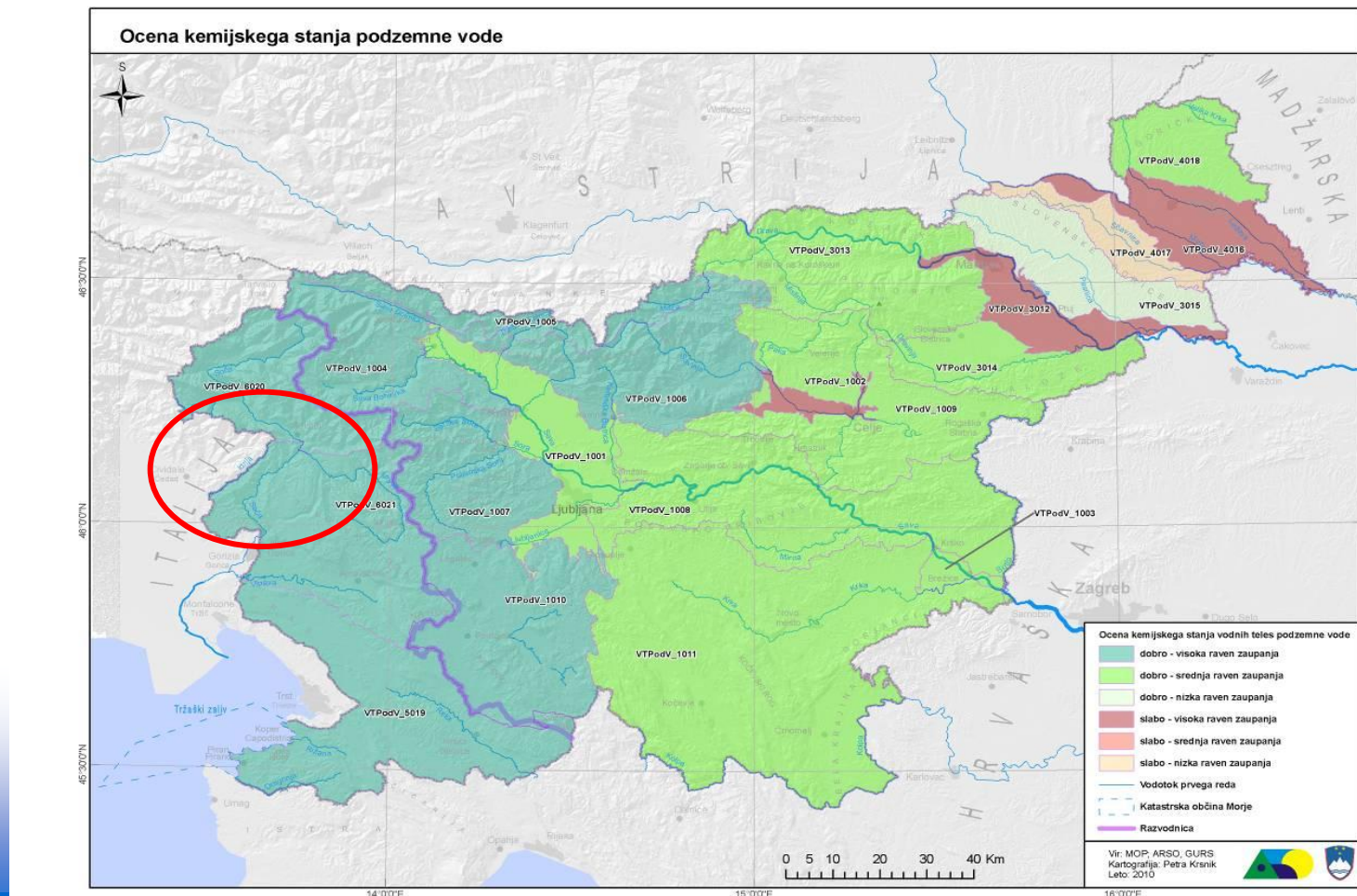
Kemijsko stanje površinskih voda



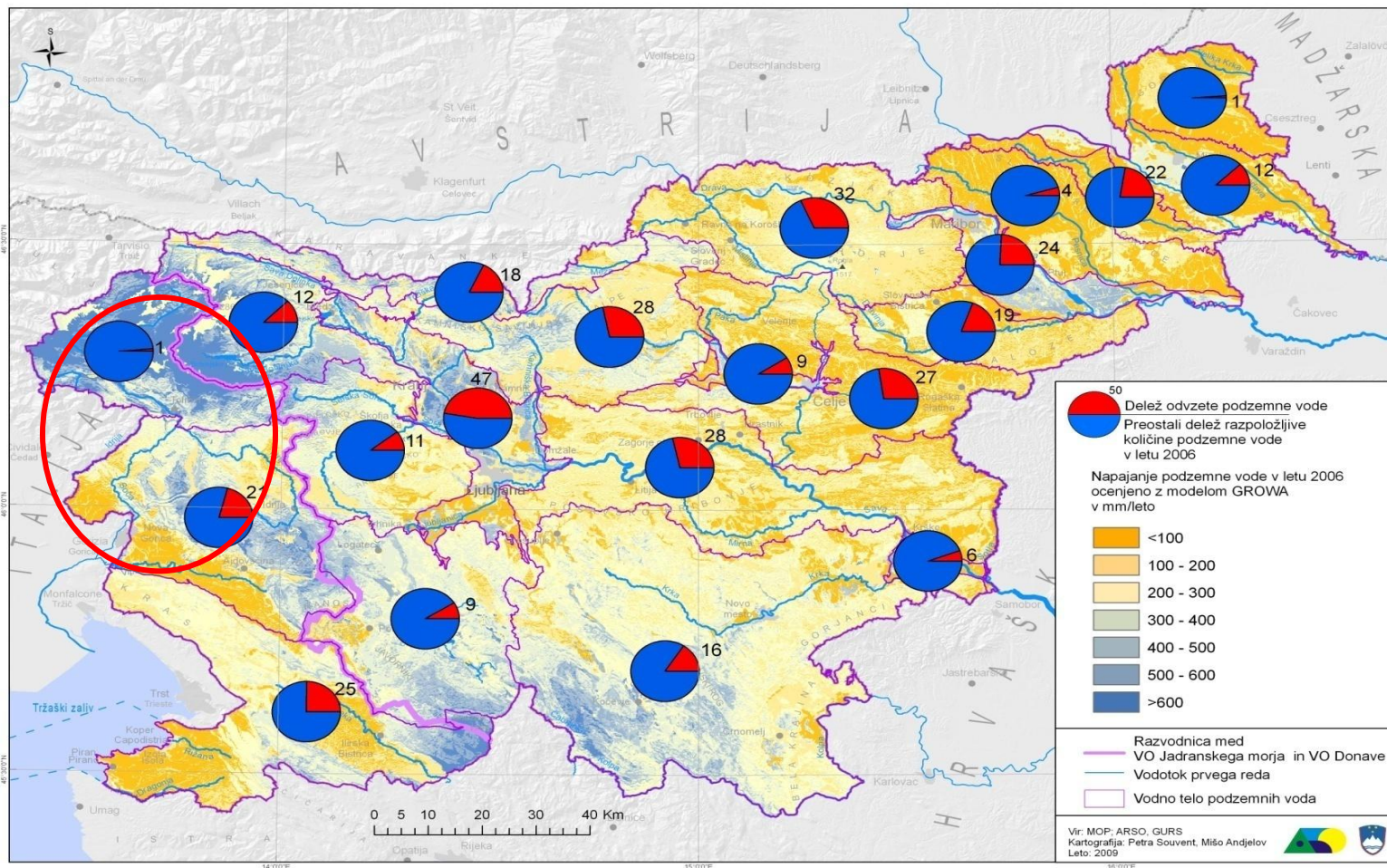
Ekološko stanje površinskih voda



Kemijsko stanje podzemnih voda



Količinsko stanje podzemnih voda



Območja s posebnimi zahtevami varovanja

Območja salmonidnih in ciprinidnih voda:

Pet območji

Vodovarstvena območja:

Več območij

Ranljiva območja:

celo povodje





Območja Natura 2000:

Več območij

Območja kopalnih voda

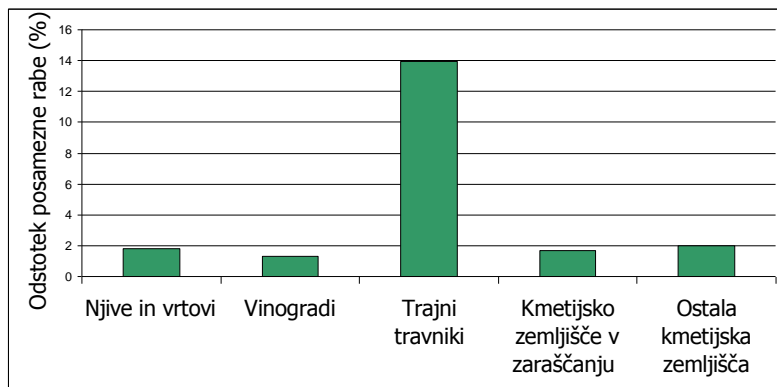
Šest območij

Obremenitve

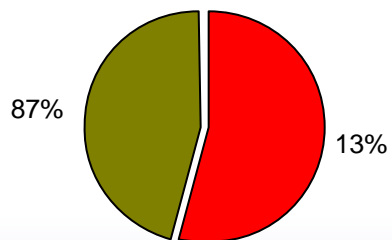
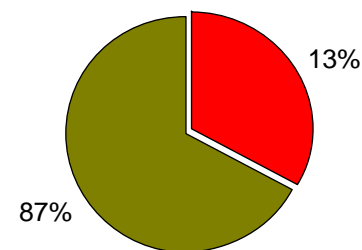
<p>RAZPRŠENA OBREMENITEV</p>	<ul style="list-style-type: none"> • kmetijstvo • poselitev • gozdarstvo • promet 	
<p>TOČKOVNA OBREMENITEV</p>	<ul style="list-style-type: none"> • odvajanje in čiščenje komun. odp. vod • proizvodnja, industrija • odlagališča odpadkov • rudniki in kamnolomi • gojenje vodnih organizmov 	
<p>HIDROMORFOLOŠKE OBREMENITVE</p>	<ul style="list-style-type: none"> • odvzemi vode • zaježitve rek • toge regulacije rek • urbanizirane površine • melioracije zemljišč 	
<p>BIOLOŠKE OBREMENITVE</p>	<ul style="list-style-type: none"> • vnos tujerodnih vrst 	

Kmetijstvo

21 % kmetijskih zemljišč



sredstva za varstvo rastlin



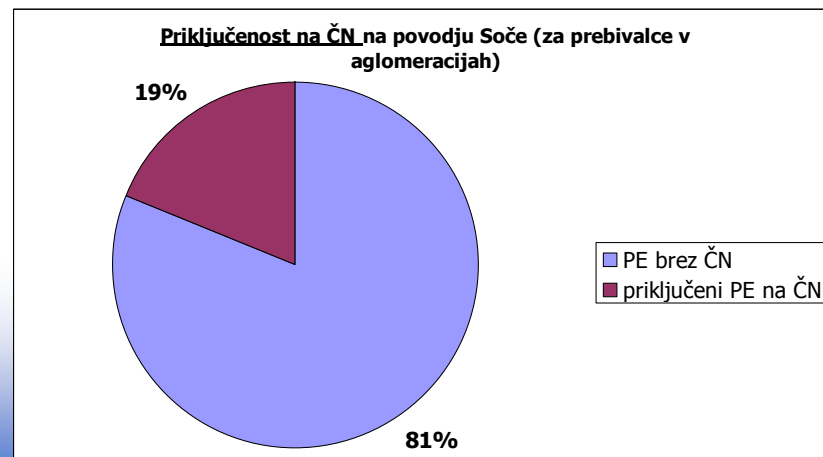
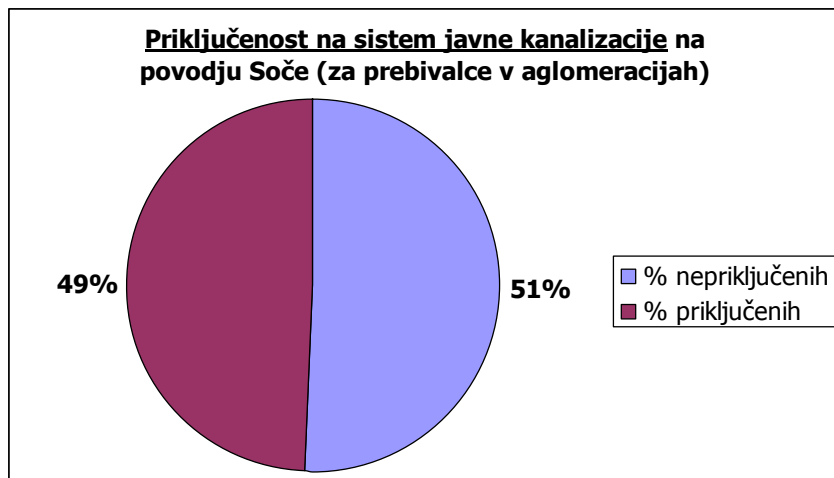
hranila

- % VT, kjer je velik vpliv obremenitev iz kmetijstva s hranili
- % VT, kjer ni velikega vpliva obremenitev iz kmetijstva s hranili

- % VT, kjer je velik vpliv obremenitev iz kmetijstva s sredstvi za varstvo rastlin
- % VT, kjer ni velikega vpliva obremenitev iz kmetijstva s sredstvi za varstvo rastlin

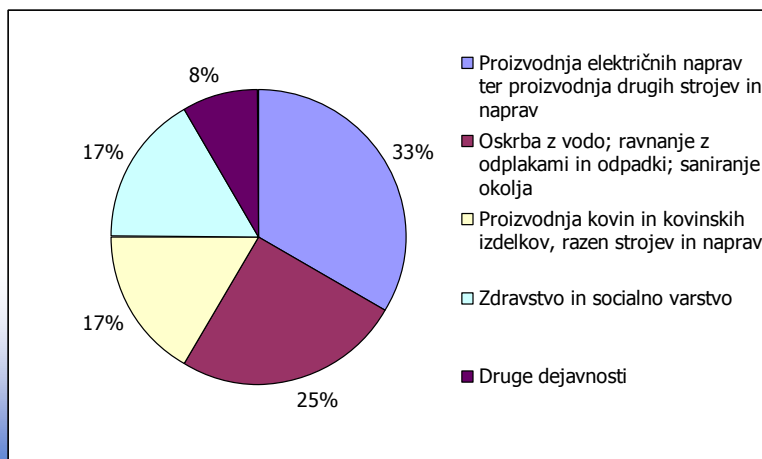


Poselitev



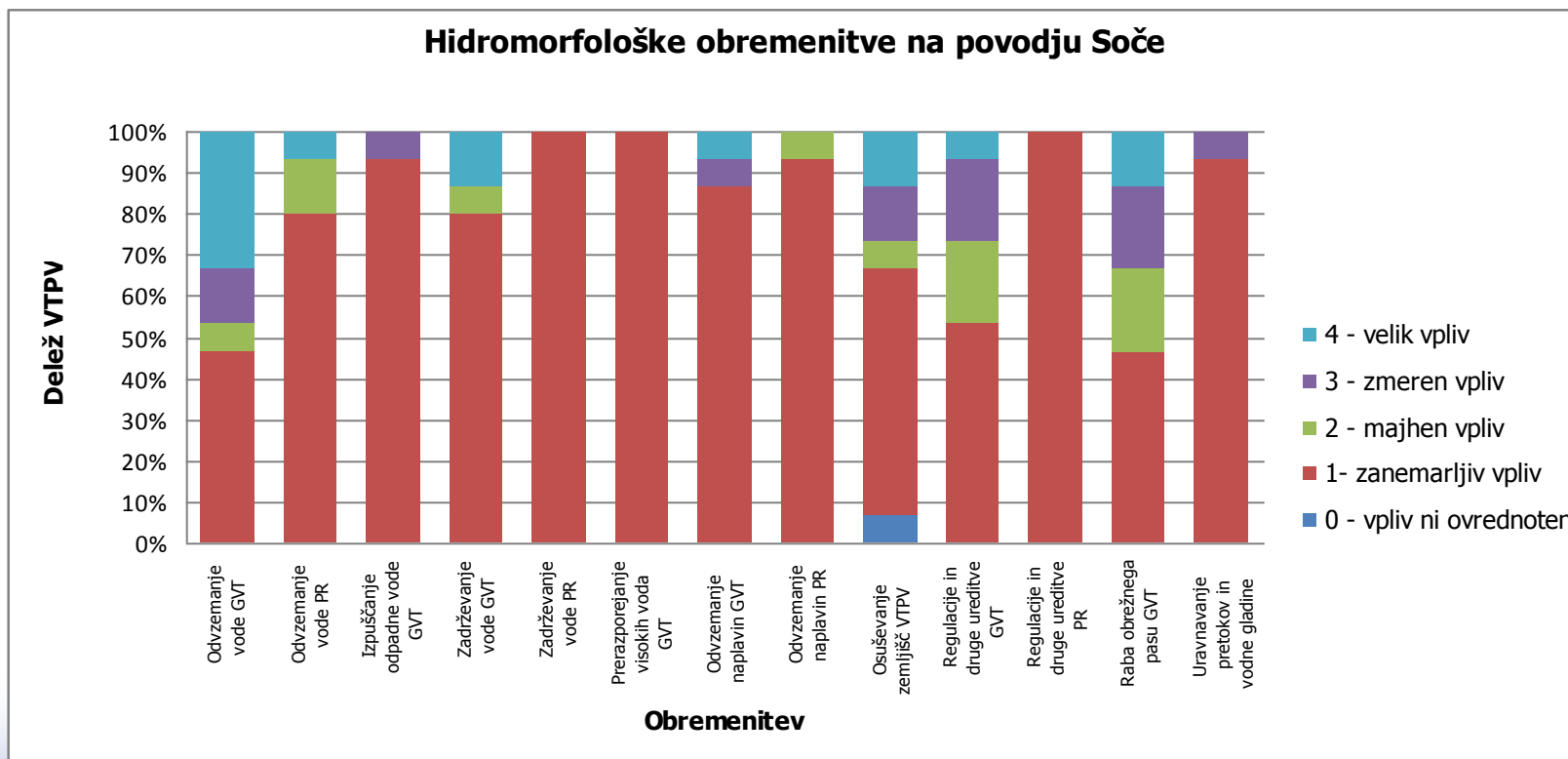
Industrija

Število obratov na povodju Soče	41
Število vseh iztokov	61
Število iztokov neposredno v okolje in v javno kanalizacijo brez KČN	42
• Število iztokov s PS in/ali PNS	12
• Število iztokov s posebnimi onesnaževali	42



Opredelitev	Parameter	Letna količina izpusta (kg/leto)	Št. iztokov
PS	Nikelj	4,5	9
PS	Svinec	1,2	3
PS	(DEHP)	< 0,01	1

Hidromorfološke obremenitve



Biološke obremenitve

9 tujerodnih vrst rib:

- Srebrni koreselj, babuška *Carassius gibelio* (Bloch, 1782)
- Beli amur *Ctenopharyngodon idella* Valenciennes 1844
- Pseudorazbora *Pseudorasbra parva* (Schlegel 1842)
- Sivi ali pisani tolstolobik *Hypophthalmichthys nobilis* Richardson 1844
- Srebrni ali beli tolstolobik *Hypophthalmichthys molitrix* Valenciennes 1844
- Ameriški somič *Ictalurus nebulosus* (Le Sueur, 1819)
- Sončni ostriž *Lepomis gibbosus* Linnaeus 1758
- Šarenka *Oncorhynchus mykiss* Walbaum 1792
- Postrvji ostriž *Micropterus salmoides* (Lacepède, 1802)



beli amur

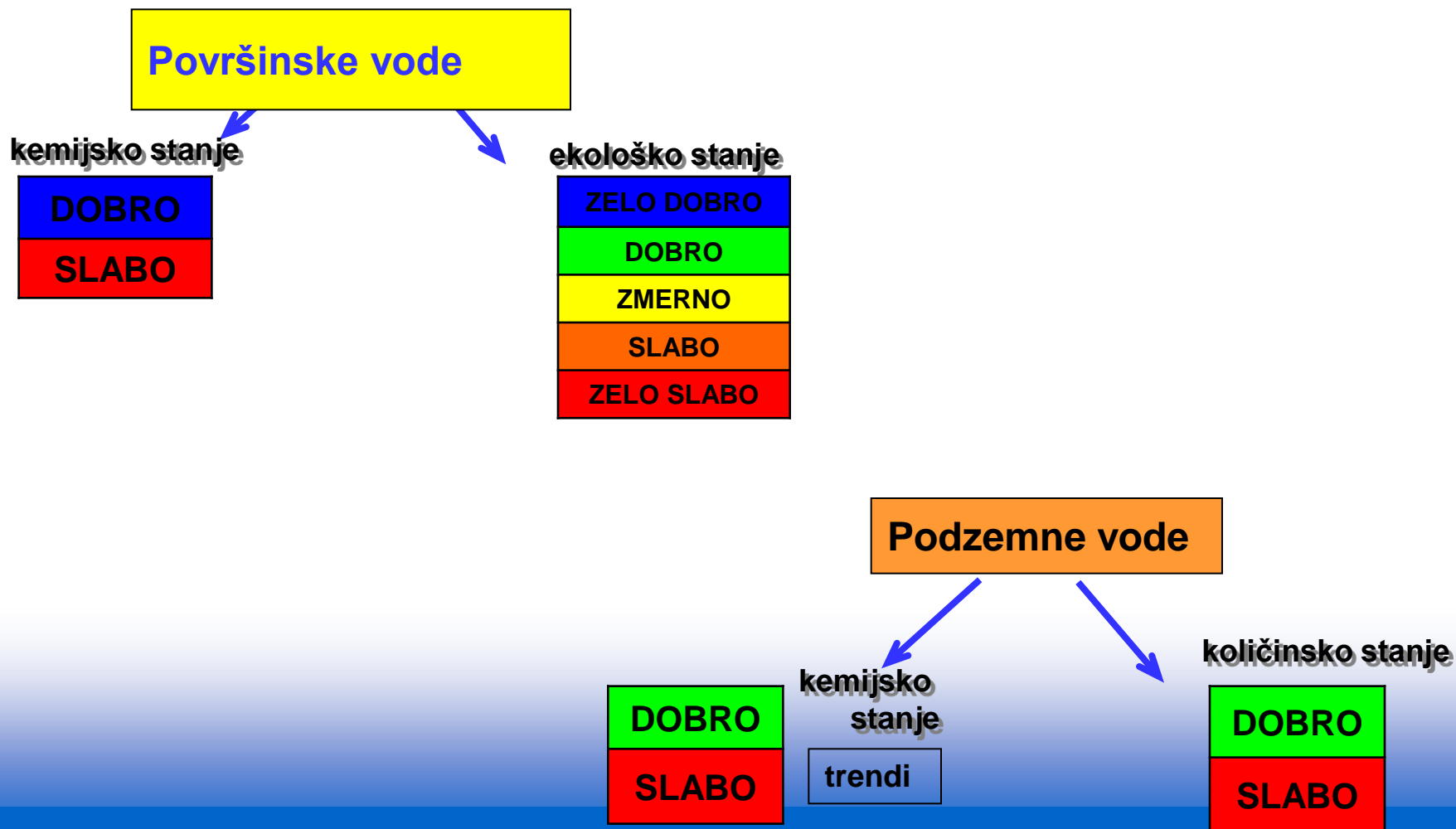
Pomembne obremenitve

	Področje obremenitev		Št. VT
	Na povodju Soče je 15 vodnih teles.	Hidromorfološke obremenitve	Hidrološke obremenitve (H)
Prekinjena kontinuiteta toka (P)			2
Morfološke obremenitve (M)			5
Onesnaževanje voda		Točkovne obremenitve (T)	3
		Razpršene obremenitve (R)	3
		Nepoznavanje vira onesnaževanja (N)	1
Ni obremenitev		6	
Skupno število obremenjenih vodnih teles		9	

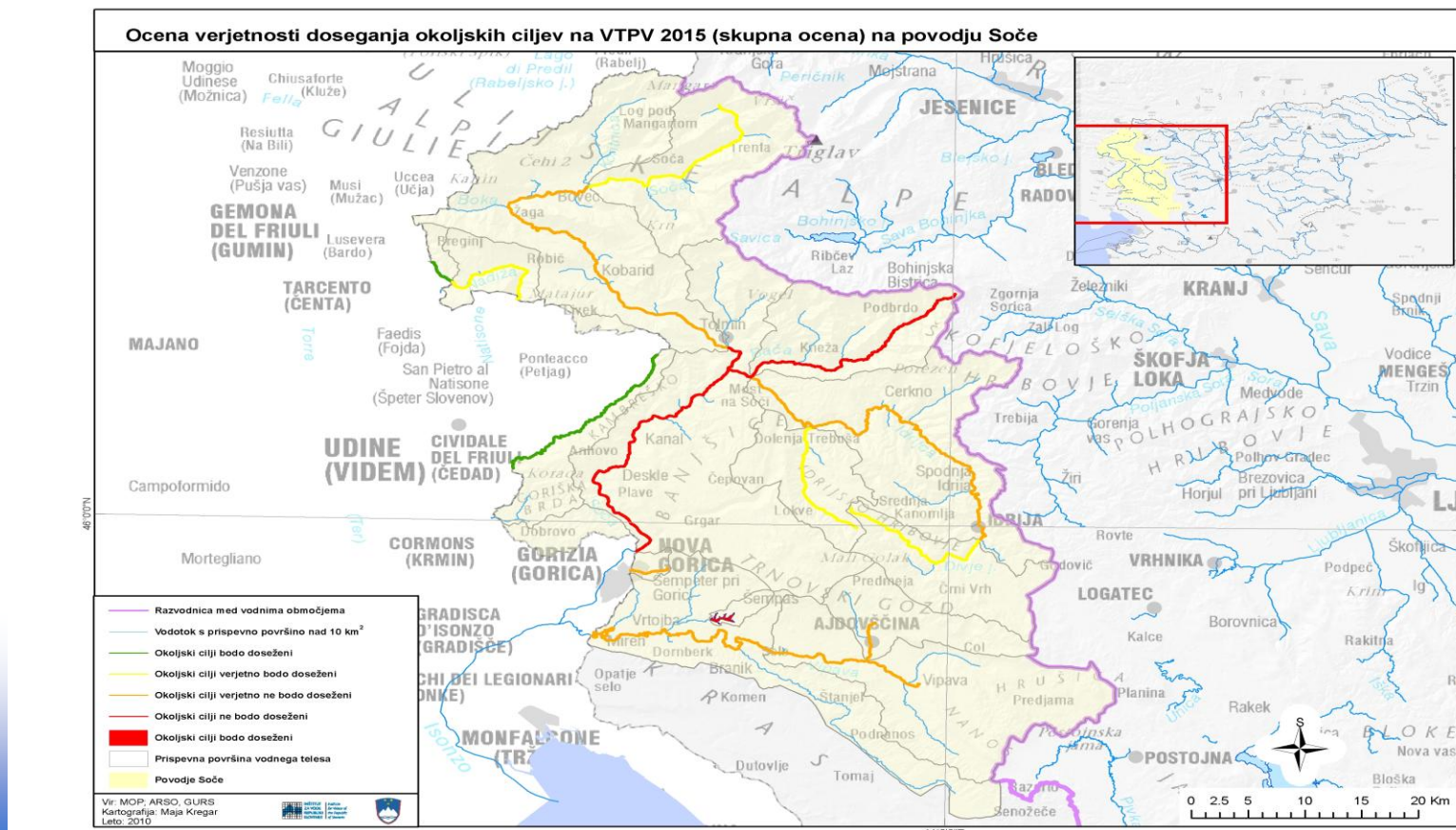
Pomembne zadeve upravljanja voda

- So ključni **okoljski problemi**, ki lahko povzročijo, da dobro stanje podzemnih in površinskih voda ne bo doseženo do leta 2015.
- Obravnavajo se v okviru priprave **Programa ukrepov**.

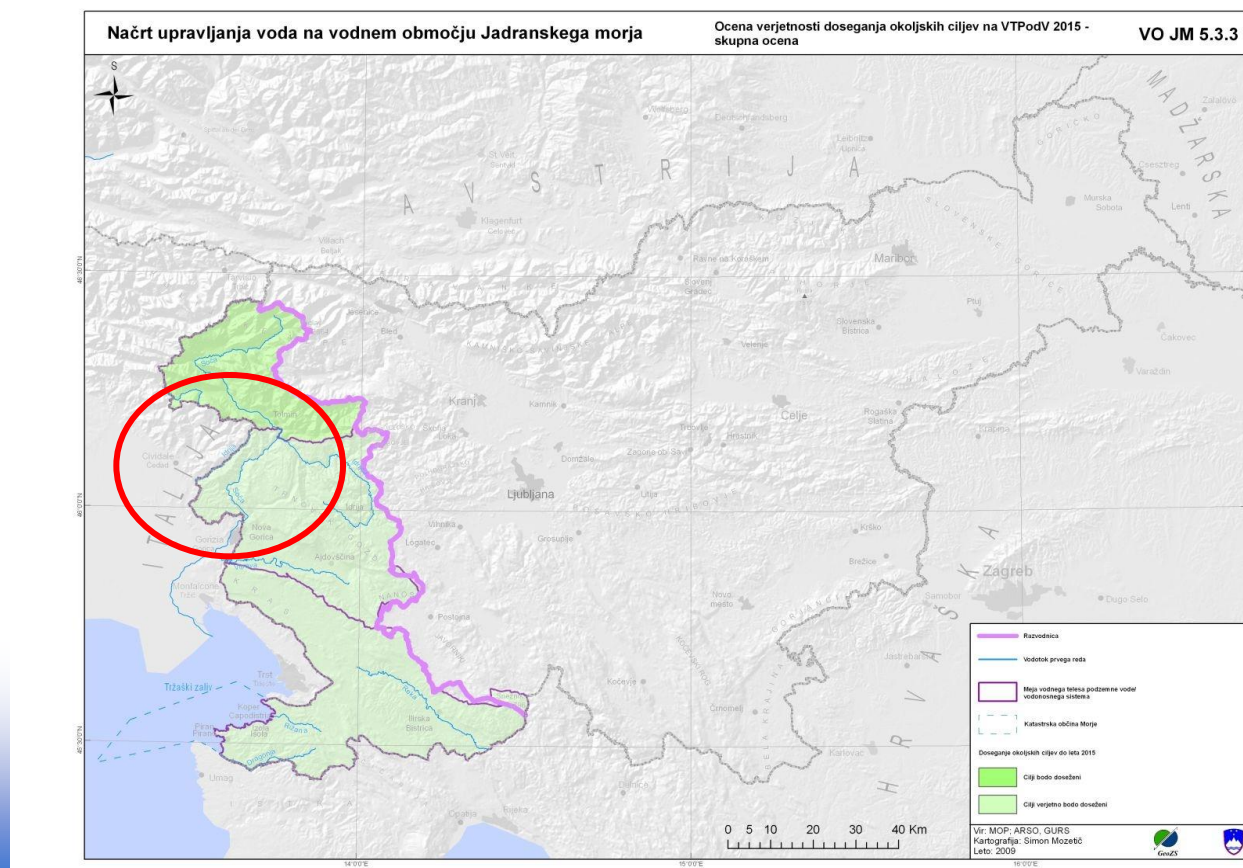
Cilj: dobro stanje voda do leta 2015



Verjetnost doseganja okoljskih ciljev



Verjetnost doseganja okoljskih ciljev



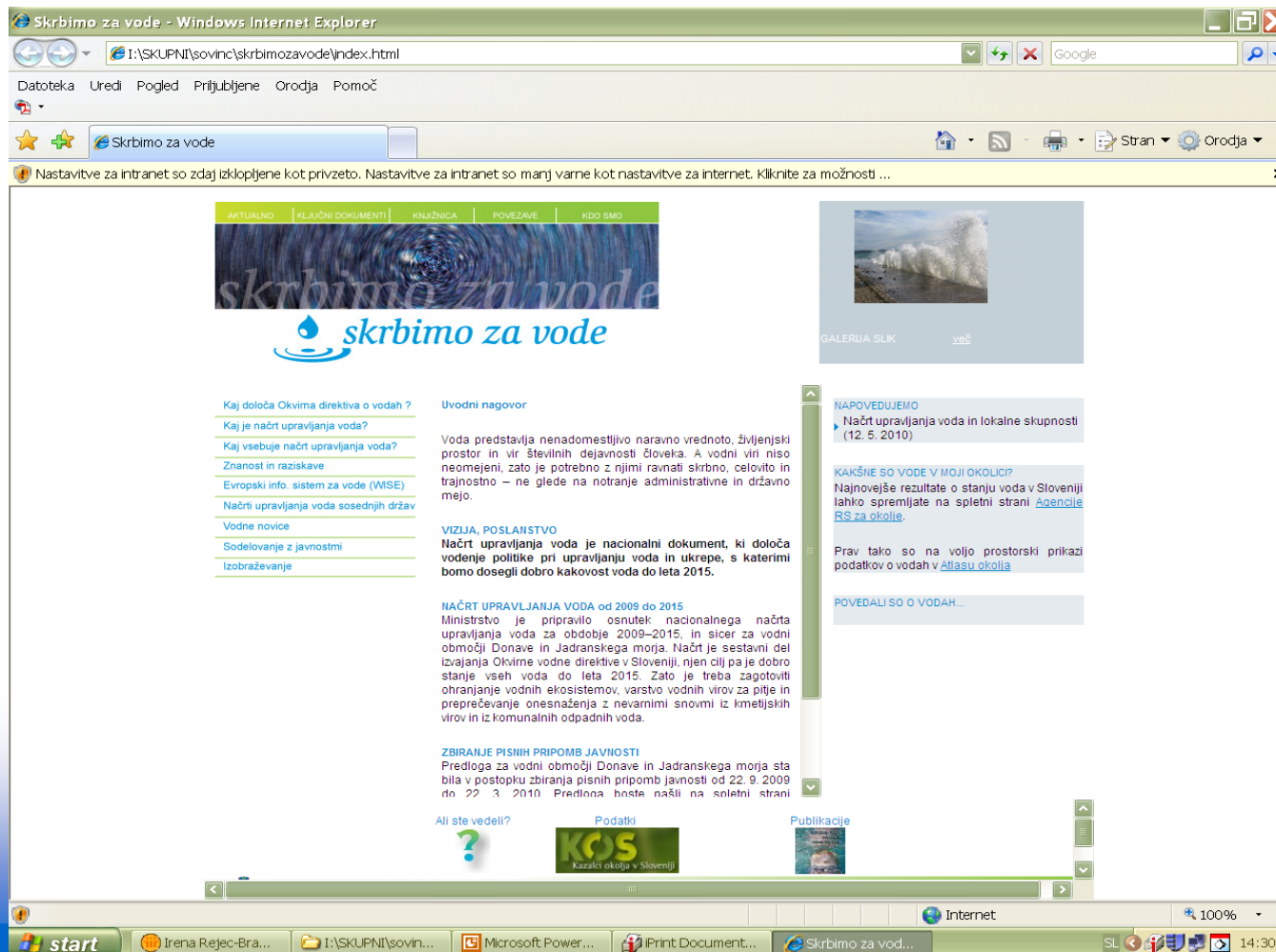
Ukrepi

- Temeljni ukrepi
- Stroškovno učinkoviti dopolnilni ukrepi
- Ekonomska analiza storitev, povezanih z obremenjevanjem voda
- Izjeme okoljskih ciljev
- Viri financiranja za izvedbo dopolnilnih ukrepov

Sodelovanje z javnostmi



Spletna stran



Hvala za pozornost!

