

**Ocena podatkovnih virov s področja narave  
za vključitev v metapodatkovni  
sistem EIONET/CDS**

**Naročnik:**

**Ministrstvo za okolje in prostor**

**Biološki inštitut Jovana Hadžija ZRC SAZU**

**Ljubljana, september 2001**

## Kazalo

1. Namen zbiranja podatkov (za naročnika...)	3
2. Seznam izvajalcev	4
3. Opis dela	5
3.1. Metoda	5
3.2. Potek dela	5
4. Seznam podatkovnih virov	7
5. Ocena podatkovnih virov	14
6. Kratka predstavitev vključenih podatkovnih virov	19
6.1. Struktura podatkovnih virov	19
6.2. Distribucija ocen podatkovnih virov	19
6.3. Področja podatkovnih virov	20
7. Problemi pri izvedbi projektne naloge	21
7.1. Prekratek časovni okvir za izvedbo projektne naloge	21
7.2. Problemi nesodelovanja nekaterih inštitucij	21
7.3. Sodelovanje s kontaktnimi osebami	21
7.4. Problemi stroškov sodelujočih inštitucij oz. posameznikov	22
7.5. Problemi z računalniško programsko opremo	22
8. Zaključki	23
9. Priloge	24
Priloga 1: Vprašalnik za zbiranje metapodatkov o podatkovnem viru	25
Priloga 2: Kriteriji za oceno podatkovnega vira	33
Priloga 3: Dopnila in popravki v WinCDS 2001	34
Priloga 4: Struktura tabele loc_ocena	40
Priloga 5: Dopis kontaktnim osebam	52
Priloga 6: Pooblastilo Ministrstva za okolje in prostor	53

## **1. Namen zbiranja podatkov (za naročnika...)**

Cilj projekta je bil pripraviti pregled za predlagane podatkovne vire s področja narave, jih opisati in oceniti glede na njihovo vrednost po kriterijih Evropske okoljske agencije (EEA) in Ministrstva za okolje in prostor (MOP), ki je bil naročnik projekta. Zbrani podatki v orodju WIN CDS bodo preko spletnih strani EIONET-SI, GIC/GURS ter Posredovalnice informacij (CHM) dostopni javnosti.

Projekt smo izvedli na osnovi pogodbe št. 2511-01-700025 z dne 03.08. 2001.

## 2. Seznam izvajalcev

### *Nosilec projekta:*

- dr. Branko VREŠ, Biološki inštitut Jovana Hadžija ZRC SAZU

### *Sodelavci:*

- mag. Andrej SELIŠKAR, Biološki inštitut Jovana Hadžija ZRC SAZU
- mag. Boštjan SURINA, Biološki inštitut Jovana Hadžija ZRC SAZU
- prof. dr. Franc BATIČ, Oddelek za agronomijo Biotehniške fakultete
- Stanislav GOMBOC, Oddelek za agronomijo Biotehniške fakultete
- Tomaž SELIŠKAR, absolvent ekonomije

### *Kontaktne osebe naročnika:*

- mag. Julijana LEBEZ-LOZEJ, Ministrstvo za okolje in prostor
- Tomaž PETEK, GIC/GURS
- Anita PIRC VELKAVRH, Ministrstvo za okolje in prostor
- Barbara BERNARD, Ministrstvo za okolje in prostor
- Albert KOLAR, Ministrstvo za okolje in prostor
- dr. Irena REJEC BRANCELJ, Ministrstvo za okolje in prostor

## 3. Opis dela

### 3.1. Metoda

Projektna skupina je pred obiskom kontaktnih oseb poslala vsem kontaktnim osebam kratek dopis (priloga 5) s pooblastilom Ministrstva za okolje za izvedbo projektne naloge (priloga 6). Dopisu smo priložili še vprašalnik, ki smo ga pripravili posebej za projekt (priloga 1). V Dopisu smo prosili kontaktne osebe, da sporočijo termin, ki bi jim najbolj ustrejal za naš obisk. Na dopis sta se odzvali samo dve inštituciji, ostale smo morali poklicati sami in se dogovoriti za sestanek.

Pred obiskom kontaktnih oseb je projektna skupina skupaj izpolnila vprašalnik. namen skupnega reševanja je bil poenotiti vse člane projektne skupine pri spraševanju in interpretaciji posameznih vprašanj.

### 3.2. Potek dela

V času trajanja projektne naloge smo opravili osem sestankov članov projektne skupine in pet sestankov s kontaktnimi osebami naročnika na Ministrstvu za okolje in prostor. Na sestankih smo pripravljali in usklajevali metodologijo ter reševali tekoče probleme pri delu.

Na razgovorih s kontaktnimi osebami na posameznih inštitucijah, ki so bile vključene v projekt, sta bila praviloma prisotna dva člana projektne skupine. Pred izpolnjevanjem vprašalnika smo kontaktne osebe seznanili z namenom in cilji projektne naloge. Nato je kontaktna oseba ob pomoči članov projektne skupine izpolnila vprašalnik.

Po zaključenem razgovoru smo se kontaktnim osebam zahvalili za sodelovanje in se dogovorili, da jim pošljemo vnesene podatke, da jih preverijo in sporočijo morebitne pripombe.

Zbrane in izpolnjene vprašalnike smo vnesli v programsko orodje WinCDS.

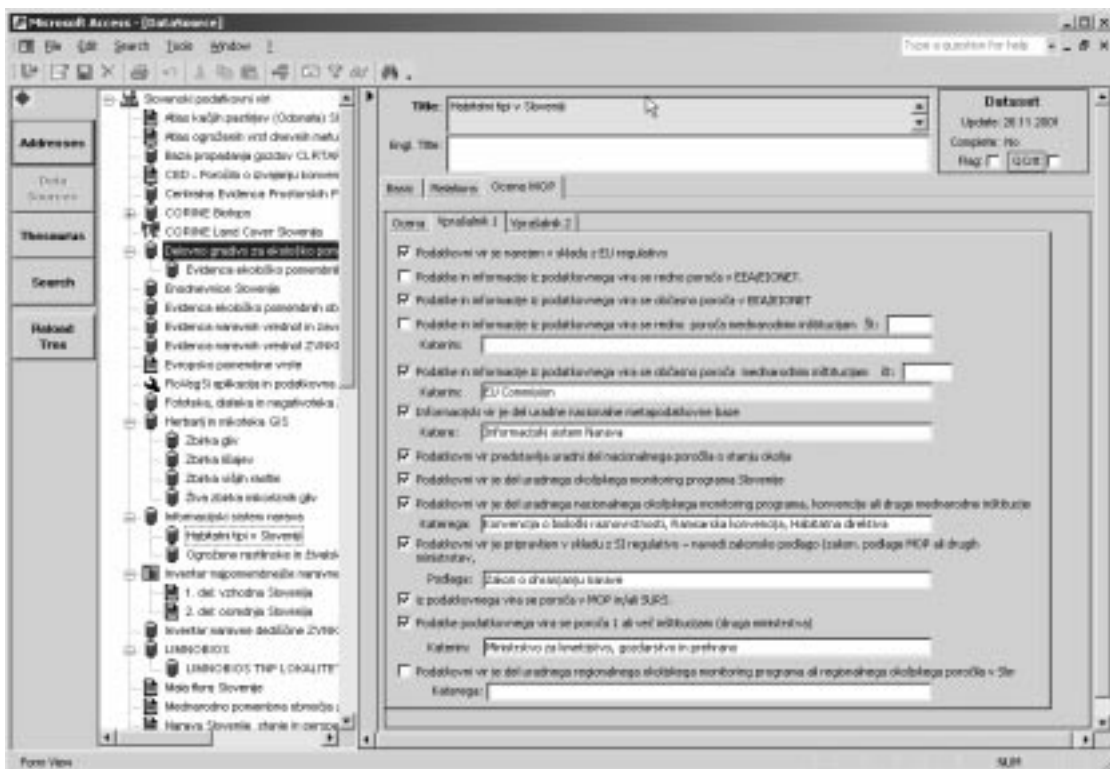
Podatkovne vire smo ocenili po metodologiji, ki je bila že uporabljena za oceno podatkovnih virov s področja voda. Kriterij za tematsko pomembnost je bil dodatno razširjeni še s strokovno pomembnostjo (priloga 2).

Ker smo v projektu ocenjevali le izbrane večje in pomembnejše podatkovne vire (poglavje 5), prevladuje ocena 6 (evropska pomembnost in tematska oz strokovna pomembnost). V bodoče bi bilo smiselno razširiti seznam podatkovnih virov še z zbirkami nevladnih organizacij in posameznikov in vpisati strokovna poročila, elaborate, študije, diplomska, magistrska in doktorska dela in članke s področja narave.

Ocena pridobljena s takim ocenjevanjem ne odraža kakovosti in poglobljenosti podatkovnega vira, zato bi v bodoče morali v tako ocenjevanja dodati še dodatno oceno, ki bi služila razvrščanju podatkovnih virov po kvaliteti in poglobljenosti podatkov in informacij.

*Opomba:* Po dogovoru s sodelavci MOP-a smo v vprašalniku pri točki II. Skladnost z EU zakonodajo, pozitivno ocenili podatkovne vire, ki vključujejo evropsko pomembne vrste ali habitatne tipe, uvrščene na evropske direktive oz. konvencije. Skupna ocena je zato višja.

V programu smo morali narediti tudi nekaj sprememb (priloga 3). Popraviti je bilo potrebno programsko kodo, da je bilo sploh mogoče vnašati podatke, dodati je bilo potrebno manjkajočo povezavo s poljem »podtip vira«, ki sicer ni označeno kot obvezno, vendar brez izpolnjenega polja program pri vsakem preskoku na nov vir prikaže neljubo sporočilo o napaki. Poleg tega smo morali v tabeli spremeniti dolžino polja za vpis elektronskega naslova, saj daljših elektronskih naslovov ni bilo mogoče vpisati. V program smo dodali tudi tabelo za oceno podatkovnega vira, tako da je sestavni del programskega orodja WinCDS (Priloga 4).



**Slika 1:** Okno WinCDS z dodanim modulom za vnos ocene podatkovnega vira

Vpisani metapodatki odražajo stanje v podatkovnem viru na dan popisa podatkovnega vira.

## 4. Seznam podatkovnih virov

Tip vira	Podatkovni vir	Skrbnik, lastnik, avtor	kontaktna oseba
Podatkovna zbirka	Alge Slovenije (DABA)	Limnos d.o.o.	Daniel Vrhovšek, Nataša Smolar
Podatkovna zbirka	Alge Slovenije (DABA)	Nacionalni inštitut za Biologijo	Gorazd Kosi
Mesto	Alpski botanični vrt JULIANA	Prirodoslovni muzej Slovenije	
Podatkovna zbirka	Atlas Florae Europaeae	The Committee for Mapping the Flora of Europe	
Dokument	Atlas kačjih pastirjev (Odonata) Slovenije	Center za kartografijo favne in flore	
Dokument	Atlas kačjih pastirjev (Odonata) Slovenije	Slovensko odonatloško društvo	
Dokument	Atlas ogroženih vrst dnevnih metuljev	Slovensko entomološko društvo Štefana Michielija	
Podatkovna zbirka	Atlas ogroženih vrst dnevnih metuljev Slovenije	Biološki inštitut Jovana Hadžija ZRC SAZU	Tatjana Čelik
Podatkovna zbirka	Barjanski rjavček <i>Coenonympha oedipus Fabricius, 1787</i> v Sloveniji	Biološki inštitut Jovana Hadžija ZRC SAZU	Tatjana Čelik
Podatkovna zbirka	Baza propadanja gozdov CLRTAP nivo 1	Gozdarski inštitut Slovenije	Marko Kovač
Podatkovna zbirka	Biotopi Slovenije CORINE	Agencija Republike Slovenije za okolje	
Podatkovna zbirka	Biotopi Slovenije CORINE	Biološki inštitut Jovana Hadžija ZRC SAZU	Andrej Seliškar
Mesto	Botanični vrt Univerze v Ljubljani	Botanični vrt Univerze v Ljubljani	Jože Bavcon
Dokument	CBD - Poročilo o izvajanju konvencije v Republiki Sloveniji	Agencija Republike Slovenije za okolje	
Podatkovna zbirka	Centralna Evidenca Prostorskih Podatkov (CEPP)	Geoinformacijski center	
Podatkovna zbirka	CORINE Biotopes	European Environment Agency	
Podatkovna zbirka	Delovna podatkovna baza CORINE	Biološki inštitut Jovana Hadžija ZRC SAZU	
Podatkovna zbirka	Delovno gradivo za ekološko pomembna območja ZVNKD Maribor	Zavod za varstvo naravne in kulturne dediščine Maribor	Matjaž Jež
Podatkovna zbirka	Dendrološki herbarij Oddelka za gozdarstvo BF	Biotehniška fakulteta - Oddelek za gozdarstvo	Robert Brus
Podatkovna zbirka	Dendrološki herbarij Oddelka za gozdarstvo BF	Gozdarski inštitut Slovenije	Uroš Kolar
Podatkovna zbirka	Diateka MBS	Morska biološka postaja Piran	Lovrenc Lipej, Tihomir Makovec
Podatkovna zbirka	ECCO (Evropsko združenje za mikroorganizme)	European Culture Collection Organization	
Podatkovna zbirka	Ekološko pomembna območja	Agencija Republike Slovenije za okolje	Marko Simič
Podatkovna zbirka	Enodnevnice Slovenije	Zavod za ribištvo	Daša Zabric
Podatkovna zbirka	Evidenca ekološko pomembnih območij MZVNKD Piran	Medobčinski zavod za varstvo naravne in kulturne dediščine Piran	
Podatkovna zbirka	Evidenca ekološko pomembnih območij ZVNKD Celje	Zavod za varstvo naravne in kulturne dediščine Celje - Enota narava	Matej Petkovšek
Podatkovna zbirka	Evidenca ekološko pomembnih območij ZVNKD Nova Gorica	Zavod za varstvo naravne in kulturne dediščine Nova Gorica	
Podatkovna zbirka	Evidenca flore, favne in habitatnih tipov slovenskega obalnega morja	Morska biološka postaja Piran	Lovrenc Lipej
Podatkovna zbirka	Evidenca naravne dediščine LjRZVNKD	Ljubljanski regionalni zavod za varstvo naravne in kulturne	Helena Tehovnik

		dediščine	
Podatkovna zbirka	Evidenca naravne dediščine ZVNKD Novo mesto	Zavod za varstvo naravne in kulturne dediščine Novo Mesto	
Podatkovna zbirka	Evidenca naravnih vrednot in zavarovanih območij ZVNKD Kranj	Zavod za varstvo naravne in kulturne dediščine Kranj	Aleš Ocvirk
Podatkovna zbirka	Evidenca naravnih vrednot LjRZVNKD	Ljubljanski regionalni zavod za varstvo naravne in kulturne dediščine	Helena Tehovnik
Podatkovna zbirka	Evidenca naravnih vrednot ZVNKD Celje	Zavod za varstvo naravne in kulturne dediščine Celje - Enota narava	Matej Petkovšek
Podatkovna zbirka	Evidenca o mikroorganizmih vodena v programu Biotree	Kemijski inštitut	
Podatkovna zbirka	Evidenca o palinološki, antrakotomski in karpološki zbirki Biološkega inštituta Jovana Hadžija ZRC SAZU	Biološki inštitut Jovana Hadžija ZRC SAZU	Metka Culiberg
Podatkovna zbirka	Evidenca o zbirki Mikrobiološki zbirki Ex	Biotehniška fakulteta - Oddelek za biologijo	Polona Zalar
Orodje	FloVegSi aplikacija in podatkovna zbirka	Biološki inštitut Jovana Hadžija ZRC SAZU	Andrej Seliškar, Branko Vreš
Orodje	FloVegSi aplikacija in podatkovna zbirka	Tomaž Seliškar	
Podatkovna zbirka	Fototeka, diateka in negativoteka ZVNKD Maribor	Zavod za varstvo naravne in kulturne dediščine Maribor	
Podatkovna zbirka	Gozdnogospodarski načrti gospodarskih enot (elaborati)	Zavod za gozdove Slovenije	Dragan Matjašič
Podatkovna zbirka	Habitatni tipi v Sloveniji	Agencija Republike Slovenije za okolje	Peter Skoberne
Podatkovna zbirka	Hemeroteka	Morska biološka postaja Piran	Lovrenc Lipej
Podatkovna zbirka	Herbarij Biološkega inštituta ZRC SAZU	Biološki inštitut Jovana Hadžija ZRC SAZU	Branko Vreš, Urban Šilc, Valerija Babij
Podatkovna zbirka	Herbarij in mikoteka GIS	Gozdarski inštitut Slovenije	Hojka Kraigher
Podatkovna zbirka	Herbarij Oddelka za biologijo Biotehniške fakultete Univerze v Ljubljani (LJU)	Biotehniška fakulteta - Oddelek za biologijo	Tone Wraber
Podatkovna zbirka	Herbarijska zbirka BF, Oddelek za Agronomijo	Biotehniška fakulteta - Oddelek za agronomijo	Franc Batič, Gabrijel Leskovec
Podatkovna zbirka	Herbarijska zbirka Prirodoslovnega muzeja Slovenije (PMS)	Prirodoslovni muzej Slovenije	Nada Praprotnik
Podatkovna zbirka	Informacijski sistem narava	Agencija Republike Slovenije za okolje	
Karta	Interaktivni naravovarstveni atlas	Agencija Republike Slovenije za okolje	
Strukturni element	Inventar najpomembnejše naravne dediščine Slovenije	Agencija Republike Slovenije za okolje	
Dokument	Inventar najpomembnejše naravne dediščine Slovenije 1. del: vzhodna Slovenija	Agencija Republike Slovenije za okolje	
Dokument	Inventar najpomembnejše naravne dediščine Slovenije 2. del: osrednja Slovenija	Agencija Republike Slovenije za okolje	
Podatkovna zbirka	Inventar naravne dediščine predlaganega Kraškega regijskega parka	Medobčinski zavod za varstvo naravne in kulturne dediščine Piran	
Podatkovna zbirka	Inventar naravne dediščine predlaganega Kraškega regijskega parka	Zavod za varstvo naravne in kulturne dediščine Nova Gorica	Daniel Rojšek, Martina Stupar, Mirjam Gorkič
Podatkovna zbirka	Inventar naravne dediščine ZVNKD Nova Gorica	Zavod za varstvo naravne in kulturne dediščine Nova Gorica	
Podatkovna zbirka	Inventar NMPC - Coleoptera	Notranjski muzej	
Karta	Karta naravne vegetacije Evrope - Slovenija	Biološki inštitut Jovana Hadžija ZRC SAZU	Andrej Seliškar



Karta	Karta naravne vegetacije Evrope - Slovenija	Slovenska akademija znanosti in umetnosti	Mitja Zupančič
Podatkovna zbirka	Lepidopteroška zbirka Biološkega inštituta ZRC SAZU	Biološki inštitut Jovana Hadžija ZRC SAZU	Tatjana Čelik
Podatkovna zbirka	LIMNOBIOS	Nacionalni inštitut za Biologijo	Anton Brancelj
Podatkovna zbirka	LIMNOBIOS TNP LOKALITETE	Triglavski narodni park	
Dokument	Mala flora Slovenije	Tehniška založba Slovenije	
Podatkovna zbirka	Malakološka podatkovna baza Biološkega inštituta Znanstvenoraziskovalnega centra Slovenske akademije znanosti in umetnosti (ZRC SAZU)	Biološki inštitut Jovana Hadžija ZRC SAZU	Rajko Slapnik, Andraž Čarni
Podatkovna zbirka	Malakološka zbirka Biološkega inštituta Znanstvenoraziskovalnega centra Slovenske akademije znanosti in umetnosti (ZRC SAZU)	Biološki inštitut Jovana Hadžija ZRC SAZU	Rajko Slapnik
Dokument	Mednarodno pomembna območja za ptice v Sloveniji	Društvo za opazovanje in proučevanje ptic Slovenije	
Podatkovna zbirka	Mikrobiološka zbirka Ex	Biotehniška fakulteta - Oddelek za biologijo	Polona Zalar
Podatkovna zbirka	Mikrobiološka zbirka Ex	Kemijski inštitut	Nina Gunde-Cimerman
Podatkovna zbirka	Mikrobiološka zbirka kemijskega inštituta MZKI	Kemijski inštitut	Lorena Butinar, Nina Gunde-Cimerman
Dokument	Narava Slovenije, stanje in perspektive	Društvo ekologov Slovenije	
Podatkovna zbirka	Neobdelana zbirka vzorcev žuželk (Insecta)	Prirodoslovni muzej Slovenije	
Podatkovna zbirka	NMPC - Coleoptera (zbirka hroščev Notranjskega muzeja Postojna)	Notranjski muzej	Slavko Polak
Podatkovna zbirka	NMPC - Lepidoptera (zbirka metuljev Notranjskega muzeja Postojna)	Nacionalni inštitut za Biologijo	
Podatkovna zbirka	NMPC - Lepidoptera (zbirka metuljev Notranjskega muzeja Postojna)	Notranjski muzej	
Podatkovna zbirka	Ogrožene rastlinske in živalske vrste v Sloveniji	Agencija Republike Slovenije za okolje	Andrej Arih, Peter Skoberne
Dokument	Okolje v Sloveniji	Agencija Republike Slovenije za okolje	
Podatkovna zbirka	Opis sestojev, meritve površine, meritve lesne zaloge, meritve prirastka, evidenca poseka in gojitvenih ter varstvenih del	Zavod za gozdove Slovenije	Dragan Matjašič, Robert Ogrizek
Podatkovna zbirka	Palinološka, antrakotomska in karpološka zbirka Biološkega inštituta Jovana Hadžija ZRC SAZU	Biološki inštitut Jovana Hadžija ZRC SAZU	Metka Culiberg
Karta	Parcelna meja Triglavskega narodnega parka	Triglavski narodni park	Jurij Dobravec
Podatkovna zbirka	Podatkovna baza o vrstah rib in bentoških nevretenčarjev	Morska biološka postaja Piran	Lovrenc Lipej
Podatkovna zbirka	Podatkovna zbirka hroščev Biološkega inštituta ZRC SAZU	Biološki inštitut Jovana Hadžija ZRC SAZU	Aljoša Pirnat, Božidar Drovenik
Podatkovna zbirka	Podatkovna zbirka o pojavljanju karete (Caretta caretta) v slovenskem morju	Morska biološka postaja Piran	Lovrenc Lipej
Podatkovna zbirka	Podatkovne baze Botaničnega vrta	Biotehniška fakulteta - Oddelek za biologijo	
Podatkovna zbirka	Podatkovne baze Botaničnega vrta	Botanični vrt Univerze v Ljubljani	Jože Bavcon
Podatkovna zbirka	Podatkovne zbirke Centa za kartografijo favne in flore	Center za kartografijo favne in flore	
Podatkovna zbirka	Podzemeljska favna Dinarskega območja	Agencija Republike Slovenije za okolje	
Podatkovna zbirka	Podzemeljska favna Dinarskega območja	Biotehniška fakulteta - Oddelek za biologijo	Boris Sket
Podatkovna zbirka	POJAVLJANJE MEDVEDA V TNP DO	Triglavski narodni park	Miha Marenče

	1993		
Karta	Pokrovnost in raba prostora CORINE Land Cover Slovenija	Geoinformacijski center	Tomaž Petek
Karta	Potencialna vegetacija Slovenije (M 1:400.000)	Biološki inštitut Jovana Hadžija ZRC SAZU	Andrej Seliškar, Vinko Žagar
Karta	Potencialna vegetacija Slovenije (M 1:400.000)	Slovenska akademija znanosti in umetnosti	Mitja Zupančič
Podatkovna zbirka	Računalniška evidenca herbarijske zbirke Biološkega inštituta ZRC SAZU	Biološki inštitut Jovana Hadžija ZRC SAZU	Branko Vreš, Valerija Babij
Podatkovna zbirka	Računalniška evidenca o zbirki lišajev	Biotehniška fakulteta - Oddelek za agronomijo	Franc Batič
Podatkovna zbirka	Računalniška evidenca o zbirki lišajev	Gozdarski inštitut Slovenije	
Podatkovna zbirka	Računalniško vodena evidenca naravnih vrednot in zavarovanih območij ZVNKD Kranj	Zavod za varstvo naravne in kulturne dediščine Kranj	
Podatkovna zbirka	Računalniško vodena evidenca naravnih vrednot ZVNKD Celje	Zavod za varstvo naravne in kulturne dediščine Celje - Enota narava	Matej Petkovšek
Dokument	Raziskava razširjenosti evropsko pomembnih vrst v Sloveniji	Prirodoslovni muzej Slovenije	
Podatkovna zbirka	Razširjenost plazilcev v Sloveniji	Prirodoslovni muzej Slovenije	Staša Tome
Podatkovna zbirka	Razširjenost rastlinskih vrst v Sloveniji po UTM mreži	Biološki inštitut Jovana Hadžija ZRC SAZU	Branko Vreš
Dokument	Rdeči seznam ogroženih listnatih mahov (Musci) v Sloveniji	Agencija Republike Slovenije za okolje	
Dokument	Rdeči seznam ogroženih praprotnic in semenk SR Slovenije	Agencija Republike Slovenije za okolje	Peter Skoberne
Dokument	Rdeči seznam ogroženih praprotnic in semenk SR Slovenije	Biotehniška fakulteta - Oddelek za biologijo	Tone Wraber
Dokument	Rdeči seznam ogroženih živalskih vrst v Sloveniji	Agencija Republike Slovenije za okolje	
Karta	Realna vegetacija Slovenije (M=1:400.000)	Biološki inštitut Jovana Hadžija ZRC SAZU	Andrej Seliškar, Vinko Žagar
Karta	Realna vegetacija Slovenije (M=1:400.000)	Slovenska akademija znanosti in umetnosti	Mitja Zupančič
Podatkovna zbirka	Regijski park Snežnik – izhodišča za načrt upravljanja	Agencija Republike Slovenije za okolje	
Podatkovna zbirka	Regijski park Snežnik – priročnik za vodenje šolskih skupin	Agencija Republike Slovenije za okolje	
Podatkovna zbirka	Register flore Slovenije	Biološki inštitut Jovana Hadžija ZRC SAZU	Branko Vreš
Podatkovna zbirka	Register flore Slovenije	Biološki inštitut Jovana Hadžija ZRC SAZU	
Podatkovna zbirka	Register gozdnih semenskih objektov	Gozdarski inštitut Slovenije	Sašo Žitnik
Podatkovna zbirka	Register gozdnih semenskih objektov	Gozdarski inštitut Slovenije	
Podatkovna zbirka	Register naravnih vrednot	Agencija Republike Slovenije za okolje	Marko Simič
Podatkovna zbirka	Register naravnih vrednot	Agencija Republike Slovenije za okolje	
Podatkovna zbirka	Register zavarovanih območij	Agencija Republike Slovenije za okolje	Jelka Habjan
Podatkovna zbirka	Register zavarovanih območij	Agencija Republike Slovenije za okolje	Tomo Vogrin
Podatkovna zbirka	Register zavarovanih območij	Agencija Republike Slovenije za okolje	
Podatkovna zbirka	RIBKAT - Ribiški kataster	Zavod za ribištvo	Marko Bertok
Podatkovna zbirka	RIBKAT - Ribiški kataster	Zavod za ribištvo	
Podatkovna zbirka	Semenska banka	Biotehniška fakulteta - Oddelek za	

		biologijo	
Podatkovna zbirka	Semenska banka	Botanični vrt Univerze v Ljubljani	Jože Bavcon
Podatkovna zbirka	Sladkovodne ribe Slovenije	Zavod za ribištvo	Meta Povž
Podatkovna zbirka	Sladkovodne ribe Slovenije	Zavod za ribištvo	
Podatkovna zbirka	Slovenska rastlinska genska banka	Gozdarski inštitut Slovenije	
Mesto	Slovenski podatkovni viri	Ministrstvo za okolje in prostor	
Podatkovna zbirka	Strokovne podlage za varstvo naravne in kulturne dediščine in za razglasitev zavarovanih območij ZVNKD Novo Mesto	Zavod za varstvo naravne in kulturne dediščine Novo Mesto	
Podatkovna zbirka	Študijska zbirka bolh (Insecta: Siphonaptera)	Prirodoslovni muzej Slovenije	
Podatkovna zbirka	Študijska zbirka ektoparazitskih žuželk (Anoplura, Mallophaga, Siphonaptera)	Prirodoslovni muzej Slovenije	
Podatkovna zbirka	Študijska zbirka muh kožuharic (Insecta: Diptera: Hippoboscidae)	Prirodoslovni muzej Slovenije	
Podatkovna zbirka	Študijska zbirka stenic (Heteroptera)	Prirodoslovni muzej Slovenije	
Podatkovna zbirka	Študijska zbirka škržatov (Homoptera)	Prirodoslovni muzej Slovenije	
Podatkovna zbirka	Študijska zbirka vrbnic (Insecta: Plecoptera)	Prirodoslovni muzej Slovenije	
Strukturni element	Varstvo narave	Agencija Republike Slovenije za okolje	
Dokument	Varstvo narave 10 (1977)	Agencija Republike Slovenije za okolje	
Dokument	Varstvo narave 11 (1978)	Agencija Republike Slovenije za okolje	
Dokument	Varstvo narave 12 (1979)	Agencija Republike Slovenije za okolje	
Dokument	Varstvo narave 13 (1987)	Agencija Republike Slovenije za okolje	
Dokument	Varstvo narave 14-15 (1989)	Agencija Republike Slovenije za okolje	
Dokument	Varstvo narave 16 (1990)	Agencija Republike Slovenije za okolje	
Dokument	Varstvo narave 17 (1992)	Agencija Republike Slovenije za okolje	
Dokument	Varstvo narave 18	Agencija Republike Slovenije za okolje	
Dokument	Varstvo narave 7 (1973)	Agencija Republike Slovenije za okolje	
Dokument	Varstvo narave 8 (1975)	Agencija Republike Slovenije za okolje	
Dokument	Varstvo narave 9 (1976)	Agencija Republike Slovenije za okolje	
Dokument	Varstvo narave I (1962)	Agencija Republike Slovenije za okolje	
Dokument	Varstvo narave II-III (1963 - 1964)	Agencija Republike Slovenije za okolje	
Dokument	Varstvo narave IV (1965)	Agencija Republike Slovenije za okolje	
Dokument	Varstvo narave V (1966)	Agencija Republike Slovenije za okolje	
Dokument	Varstvo narave VI (1969)	Agencija Republike Slovenije za okolje	
Podatkovna zbirka	Vegetacija Slovenije	Biološki inštitut Jovana Hadžija ZRC SAZU	Andrej Seliškar
Karta	Vegetacijska karta gozdnih in traviščnih združb Slovenije (M=1:50.000)	Biološki inštitut Jovana Hadžija ZRC SAZU	Andrej Seliškar, Vinko Žagar
Karta	Vegetacijska karta gozdnih in traviščnih združb Slovenije (M=1:50.000)	Biotehniška fakulteta - Oddelek za gozdarstvo	Marko Accetto
Karta	Vegetacijska karta gozdnih in traviščnih	Lojze Marinček	

	<b>združb Slovenije (M=1:50.000)</b>		
Karta	Vegetacijska karta gozdnih in travniških združb Slovenije (M=1:50.000)	Slovenska akademija znanosti in umetnosti	Mitja Zupančič
Karta	Vegetacijska karta gozdnih združb 1:400.000, vegetacijske karte M 1:50.000	Biološki inštitut Jovana Hadžija ZRC SAZU	Andraž Čarni, Marjan Jarnjak
Karta	Vegetacijska karta gozdnih združb Slovenije (M=1:250.000)	Biološki inštitut Jovana Hadžija ZRC SAZU	Andrej Seliškar, Vinko Žagar
Karta	Vegetacijska karta gozdnih združb Slovenije (M=1:250.000)	Lojze Marinček	
Karta	Vegetacijska karta gozdnih združb Slovenije (M=1:250.000)	Slovenska akademija znanosti in umetnosti	Mitja Zupančič
Karta	Vegetacijska karta gozdnih združb v merilu 1:100.000	Gozdarski inštitut Slovenije	Anton Kralj
Karta	<b>VODNI HABITATI V TRIGLAVSKEM NARODNEM PARKU</b>	Triglavski narodni park	
Podatkovna zbirka	Vzpostavitev modela lokalne podpore v Notranjskem regijskem parku	Agencija Republike Slovenije za okolje	
Podatkovna zbirka	Zbirka boleznin in škodljivcev rastlin	Biotehniška fakulteta - Oddelek za agronomijo	Franci Celar, Nevenka Valič, Stanislav Gomboc
Podatkovna zbirka	Zbirka ceponožnih rakov in vodnih bolh	Nacionalni inštitut za biologijo	Anton Brancelj
Podatkovna zbirka	Zbirka elaboratov in strokovnih poročil LRZVNKD	Ljubljanski regionalni zavod za varstvo naravne in kulturne dediščine	Anja Šolar, Helena Tehovnik
Podatkovna zbirka	Zbirka elaboratov in strokovnih poročil ZVNKD Kranj	Zavod za varstvo naravne in kulturne dediščine Kranj	Metod Rogelj
Podatkovna zbirka	Zbirka elaboratov in strokovnih poročil ZVNKD Novo Mesto	Zavod za varstvo naravne in kulturne dediščine Novo Mesto	
Podatkovna zbirka	Zbirka elaboratov MZVNKD Piran	Medobčinski zavod za varstvo naravne in kulturne dediščine Piran	
Podatkovna zbirka	Zbirka elaboratov ZVNKD Maribor	Zavod za varstvo naravne in kulturne dediščine Maribor	
Podatkovna zbirka	Zbirka florističnih popisov	Biološki inštitut Jovana Hadžija ZRC SAZU	Branko Vreš
Podatkovna zbirka	Zbirka gliv	Gozdarski inštitut Slovenije	Hojka Kraigher
Podatkovna zbirka	Zbirka hroščev Biološkega inštituta ZRC SAZU	Biološki inštitut Jovana Hadžija ZRC SAZU	Aljoša Pirnat, Božidar Drovenik
Podatkovna zbirka	Zbirka lišajev	Biotehniška fakulteta - Oddelek za agronomijo	Franc Batič
Podatkovna zbirka	Zbirka lišajev	Gozdarski inštitut Slovenije	
Podatkovna zbirka	Zbirka popisnih listov o objektih in območjih naravne dediščine	Zavod za varstvo naravne in kulturne dediščine Maribor	
Podatkovna zbirka	Zbirka sladkovodnih rib Slovenije	Zavod za ribištvo	Meta Povž
Podatkovna zbirka	Zbirka sladkovodnih rib Slovenije	Zavod za ribištvo	
Podatkovna zbirka	Zbirka vegetacijskih popisov 1	Biološki inštitut Jovana Hadžija ZRC SAZU	Andrej Seliškar
Podatkovna zbirka	Zbirka vegetacijskih popisov 1	Biološki inštitut Jovana Hadžija ZRC SAZU	Boštjan Surina
Podatkovna zbirka	Zbirka vegetacijskih popisov 1	Biološki inštitut Jovana Hadžija ZRC SAZU	Vinko Žagar
Podatkovna zbirka	Zbirka vegetacijskih popisov 1	Biološki inštitut Jovana Hadžija ZRC SAZU	
Podatkovna zbirka	Zbirka vegetacijskih popisov 1	Biotehniška fakulteta - Oddelek za agronomijo	Franc Batič
Podatkovna zbirka	Zbirka vegetacijskih popisov 1	Regijska raziskovalna enota ZRC SAZU	Igor Dakskobler
Podatkovna zbirka	Zbirka vegetacijskih popisov 2	Biološki inštitut Jovana Hadžija ZRC SAZU	Andraž Čarni

Podatkovna zbirka	Zbirka vegetacijskih popisov 2	Biološki inštitut Jovana Hadžija ZRC SAZU	Urban Šilc
Podatkovna zbirka	Zbirka vegetacijskih popisov 2	Biološki inštitut Jovana Hadžija ZRC SAZU	
Podatkovna zbirka	Zbirka višjih rastlin	Gozdarski inštitut Slovenije	
Podatkovna zbirka	Zoološka zbirka OB BF UL - Hirudinea	Agencija Republike Slovenije za okolje	
Podatkovna zbirka	Zoološka zbirka OB BF UL - Hirudinea	Biotehniška fakulteta - Oddelek za biologijo	Boris Sket, Gregor Bračko
Podatkovna zbirka	Zoološka zbirka OB BF UL - Malacostraca	Biotehniška fakulteta - Oddelek za biologijo	Boris Sket, Gregor Bračko, Simona Prevorčnik
Podatkovna zbirka	Zoološka zbirka OB BF UL - nevretenčarji	Biotehniška fakulteta - Oddelek za biologijo	Boris Sket, Gregor Bračko, Simona Prevorčnik
Podatkovna zbirka	Zoološka zbirka OB BF UL - Porifera	Biotehniška fakulteta - Oddelek za biologijo	Boris Sket, Gregor Bračko, Simona Prevorčnik
Podatkovna zbirka	Zoološka zbirka OB BF UL - Proteus	Biotehniška fakulteta - Oddelek za biologijo	Boris Sket, Gregor Bračko, Simona Prevorčnik
Podatkovna zbirka	Zoološka zbirka OB BF UL - Scorpiones	Biotehniška fakulteta - Oddelek za biologijo	Boris Sket, Gregor Bračko, Simona Prevorčnik
Podatkovna zbirka	Zoološka zbirka OB BF UL - Vretenčarji	Biotehniška fakulteta - Oddelek za biologijo	Boris Sket, Gregor Bračko
Podatkovna zbirka	Zoološke zbirke Oddelka za Biologijo Biotehniške fakultete Univerze v Ljubljani	Biotehniška fakulteta - Oddelek za biologijo	Boris Sket
Podatkovna zbirka	Živa zbirka mikoriznih gliv	Gozdarski inštitut Slovenije	Hojka Kraigher, Jana Janša, Tine Grebenc

Podatkovni vir se v seznamu lahko pojavlja večkrat, če nastaja v večih inštitucijah, ali če si lastništvo deli več inštitucij. Podatki o odnosu do podatkovnega vira (avtorstvo, lastništvo, skrbništvo) so dostopni v metapodatkovni zbirki WinCDS. Prav tako je v metapodatkovni zbirki razvidna medsebojna povezanost podatkovnih virov (nadrejenost, podrejenost).

Fizične zbirke so v metapodatkovno zbirko WinCDS vpisane kot podatkovne zbirke, saj v WinCDS ni ustrezne kategorije.



## 5. Ocena podatkovnih virov

Tip vira	Podatkovni vir	Ocena	A1	A2	A3	B1	B2	C1	C2	D1	Ocenjevalec
Podatkovna zbirka	Alge Slovenije (DABA)	5	x	✓	x	✓	x	x	x	✓	Andrej Seliškar, Branko Vreš
Mesto	Alpski botanični vrt JULIANA	-1	x	x	x	x	x	x	x	x	PMS odklonil sodelovanje
Podatkovna zbirka	Atlas Florae Europaeae	-1	x	x	x	x	x	x	x	x	
Dokument	Atlas kačjih pastirjev (Odonata) Slovenije	5	✓	x	x	x	x	x	✓	✓	Tomaž Seliškar
Dokument	Atlas ogroženih vrst dnevnih metuljev	5	✓	✓	x	✓	x	x	✓	✓	Tomaž Seliškar
Podatkovna zbirka	Atlas ogroženih vrst dnevnih metuljev Slovenije	6	✓	✓	x	✓	✓	x	x	✓	Franc Batič, Stanislav Gomboc
Podatkovna zbirka	Barjanski rjavček Coenonympha oedipus Fabricius, 1787 v Sloveniji	6	✓	✓	x	✓	x	x	x	✓	Franc Batič, Stanislav Gomboc
Podatkovna zbirka	Baza propadanja gozdov CLRTAP nivo 1	6	✓	✓	✓	✓	✓	x	x	✓	Tomaž Seliškar
Podatkovna zbirka	Biotopi Slovenije CORINE	6	✓	x	x	✓	x	x	x	✓	Stanislav Gomboc
Mesto	Botanični vrt Univerze v Ljubljani	6	✓	x	✓	✓	x	x	x	✓	Andrej Seliškar, Branko Vreš
Dokument	CBD - Poročilo o izvajanju konvencije v Republiki Sloveniji	5	✓	✓	x	✓	x	x	✓	✓	Andrej Seliškar, Tomaž Seliškar
Podatkovna zbirka	Centralna Evidenca Prostorskih Podatkov (CEPP)	6	✓	✓	x	x	x	x	x	✓	Andrej Seliškar, Stanislav Gomboc
Podatkovna zbirka	CORINE Biotopes	-1	x	x	x	x	x	x	x	x	
Podatkovna zbirka	Delovna podatkovna baza CORINE	6	✓	✓	✓	✓	x	x	x	✓	Stanislav Gomboc
Podatkovna zbirka	Delovno gradivo za ekološko pomembna območja ZVNKD Maribor	6	✓	x	x	✓	x	x	x	✓	Tomaž Seliškar, Branko Vreš
Podatkovna zbirka	Dendrološki herbarij Oddelka za gozdarstvo BF	6	✓	✓	x	✓	✓	x	x	✓	Branko Vreš
Podatkovna zbirka	Diateka MBS	6	✓	x	x	x	x	x	x	✓	Tomaž Seliškar, Branko Vreš
Podatkovna zbirka	ECCO (Evropsko združenje za mikroorganizme)	-1	x	x	x	x	x	x	x	x	
Podatkovna zbirka	Ekološko pomembna območja	6	✓	✓	x	✓	✓	x	x	✓	Stanislav Gomboc
Podatkovna zbirka	Enodnevnice Slovenije	5	x	✓	x	✓	x	x	x	✓	Andrej Seliškar, Tomaž Seliškar
Podatkovna zbirka	Evidenca ekološko pomembnih območij MZVNKD Piran	6	✓	x	x	✓	x	x	x	✓	Tomaž Seliškar, Branko Vreš
Podatkovna zbirka	Evidenca ekološko pomembnih območij ZVNKD Celje	6	✓	✓	x	✓	✓	x	x	✓	Stanislav Gomboc, Tomaž Seliškar
Podatkovna zbirka	Evidenca ekološko pomembnih območij ZVNKD Nova Gorica	6	✓	✓	x	✓	x	x	x	✓	Andrej Seliškar, Branko Vreš
Podatkovna zbirka	Evidenca flore, favne in habitatnih tipov slovenskega obalnega morja	6	✓	✓	x	✓	✓	x	x	✓	Tomaž Seliškar, Branko Vreš
Podatkovna zbirka	Evidenca naravne dediščine LjRZVNKD	6	✓	x	x	✓	x	x	x	✓	Andrej Seliškar
Podatkovna zbirka	Evidenca naravne dediščine ZVNKD Novo mesto	6	✓	x	x	✓	x	x	x	✓	Andrej Seliškar
Podatkovna zbirka	Evidenca naravnih vrednot in zavarovanih območij ZVNKD Kranj	6	✓	x	x	✓	✓	x	x	✓	Andrej Seliškar, Branko Vreš
Podatkovna zbirka	Evidenca naravnih vrednot LjRZVNKD	6	✓	x	x	✓	x	x	x	✓	Andrej Seliškar
Podatkovna zbirka	Evidenca naravnih vrednot ZVNKD Celje	6	✓	✓	x	✓	✓	x	x	✓	Stanislav Gomboc, Tomaž Seliškar

Podatkovna zbirka	Evidenca o mikroorganizmih vodena v programu Biotree	6	✓	x	✓	x	x	x	x	✓	Tomaž Seliškar
Podatkovna zbirka	Evidenca o palinološki, antrakotomski in karpološki zbirki Biološkega inštituta Jovana Hadžija ZRC SAZU	6	✓	✓	x	x	x	x	x	✓	Franc Batič, Stanislav Gomboc
Podatkovna zbirka	Evidenca o zbirki Mikrobiološki zbirki Ex	6	✓	x	x	x	x	x	x	✓	Tomaž Seliškar
Orodje	FloVegSi aplikacija in podatkovna zbirka	6	✓	✓	✓	✓	x	x	x	✓	Franc Batič, Stanislav Gomboc
Podatkovna zbirka	Fototeka, diateka in negativoteka ZVNKD Maribor	5	✓	x	x	x	x	x	✓	✓	Tomaž Seliškar, Branko Vreš
Podatkovna zbirka	Gozdnogospodarski načrti gospodarskih enot (elaborati)	6	✓	x	✓	✓	✓	x	x	✓	Franc batič, Andrej Seliškar
Podatkovna zbirka	Habitatni tipi v Sloveniji	6	✓	✓	✓	✓	✓	x	x	✓	Stanislav Gomboc
Podatkovna zbirka	Hemeroteka	6	✓	✓	x	✓	x	x	x	✓	Tomaž Seliškar, Branko Vreš
Podatkovna zbirka	Herbarij Biološkega inštituta ZRC SAZU	6	✓	✓	✓	✓	✓	x	x	✓	Franc Batič, Stanislav Gomboc
Podatkovna zbirka	Herbarij in mikoteka GIS	6	✓	x	x	✓	✓	x	x	✓	Tomaž Seliškar
Podatkovna zbirka	Herbarij Oddelka za biologijo Biotehniške fakultete Univerze v Ljubljani (LJU)	6	✓	✓	✓	✓	x	x	x	✓	Franc Batič, Tomaž Seliškar
Podatkovna zbirka	Herbarijska zbirka BF, Oddelek za Agronomijo	6	✓	x	x	x	x	x	x	✓	Stanislav Gomboc
Podatkovna zbirka	Herbarijska zbirka Prirodoslovnega muzeja Slovenije (PMS)	-1	x	x	x	x	x	x	x	x	PMS odklonil sodelovanje
Podatkovna zbirka	Informacijski sistem narava	6	✓	✓	x	✓	✓	x	x	✓	Stanislav Gomboc
Karta	Interaktivni naravovarstveni atlas	5	x	✓	x	x	x	x	x	✓	Tomaž Seliškar
Strukturni element	Inventar najpomembnejše naravne dediščine Slovenije	5	✓	x	x	✓	x	x	✓	✓	Tomaž Seliškar
Dokument	Inventar najpomembnejše naravne dediščine Slovenije 1. del: vzhodna Slovenija	5	✓	x	x	✓	x	x	✓	✓	Tomaž Seliškar
Dokument	Inventar najpomembnejše naravne dediščine Slovenije 2. del: osrednja Slovenija	5	✓	x	x	✓	x	x	✓	✓	Tomaž Seliškar
Podatkovna zbirka	Inventar naravne dediščine predlaganega Kraškega regijskega parka	6	✓	x	x	✓	x	x	x	✓	Andrej Seliškar, Brano Vreš
Podatkovna zbirka	Inventar naravne dediščine ZVNKD Nova Gorica	6	✓	x	x	✓	✓	x	x	✓	Andrej Seliškar, Branko Vreš
Podatkovna zbirka	Inventar NMPC - Coleoptera	6	✓	x	x	✓	x	x	x	✓	Boštjan Surina
Podatkovna zbirka	Inventar NMPC - Lepidoptera	6	✓	x	x	✓	x	x	x	✓	Boštjan Surina
Karta	Karta naravne vegetacije Evrope	6	✓	x	✓	x	x	x	x	✓	Tomaž Seliškar
Karta	Karta naravne vegetacije Evrope - Slovenija	6	✓	x	✓	x	x	x	x	✓	Franc Batič
Podatkovna zbirka	Lepidopteroška zbirka Biološkega inštituta ZRC SAZU	6	✓	✓	x	✓	x	x	x	✓	Franc Batič, Stanislav Gomboc
Podatkovna zbirka	LIMNOBIOS	6	✓	✓	x	✓	x	x	x	✓	Stanislav Gomboc, Boštjan Surina
Podatkovna zbirka	LIMNOBIOS TNP LOKALITETE	5	✓	x	x	✓	x	x	✓	✓	Andrej Seliškar, Branko Vreš
Dokument	Mala flora Slovenije	6	✓	x	x	x	x	x	x	✓	Branko Vreš
Podatkovna zbirka	Malakološka podatkovna baza Biološkega inštituta Znanstvenoraziskovalnega centra Slovenske akademije znanosti in umetnosti (ZRC SAZU)	6	✓	✓	✓	✓	✓	x	x	✓	Franc Batič, Stanislav Gomboc
Podatkovna zbirka	Malakološka zbirka Biološkega inštituta Znanstvenoraziskovalnega centra	6	✓	✓	✓	✓	✓	x	x	✓	Franc Batič, Stanislav Gomboc

	Slovenske akademije znanosti in umetnosti (ZRC SAZU)																	
Dokument	Mednarodno pomembna območja za ptice v Sloveniji	6	✓	✓	✓	✓	×	×	×	✓								Tomaž Seliškar
Podatkovna zbirka	Mikrobiološka zbirka Ex	6	✓	×	×	×	×	×	×	×	×	✓						Tomaž Seliškar
Podatkovna zbirka	Mikrobiološka zbirka kemijskega inštituta MZKI	6	✓	×	×	×	×	×	×	×	×	✓						Tomaž Seliškar
Dokument	Narava Slovenije, stanje in perspektive	6	✓	×	×	×	×	×	×	×	×	✓						Tomaž Seliškar
Podatkovna zbirka	Neobdelana zbirka vzorcev žuželk (Insecta)	-1	×	×	×	×	×	×	×	×	×	×						PMS odklonil sodelovanje
Podatkovna zbirka	NMPC - Coleoptera (zbirka hroščev Notranjskega muzeja Postojna)	6	✓	×	×	×	×	×	×	×	×	✓						Boštja Surina
Podatkovna zbirka	NMPC - Lepidoptera (zbirka metuljev Notranjskega muzeja Postojna)	6	✓	×	×	✓	×	×	×	×	×	✓						Boštjan Surina
Podatkovna zbirka	Ogrožene rastlinske in živalske vrste v Sloveniji	6	✓	✓	✓	✓	✓	×	×	×	×	✓						Stanislav Gomboc
Dokument	Okolje v Sloveniji	5	×	✓	×	✓	×	×	×	×	×	✓						Tomaž Seliškar
Podatkovna zbirka	Opis sestojev, meritve površine, meritve lesne zaloge, meritve prirastka, evidenca poseka in gojitvenih ter varstvenih del	6	✓	×	✓	✓	✓	×	×	×	×	✓						Franc Batič, Andrej Seliškar
Podatkovna zbirka	Palinološka, antrakotomska in karpološka zbirka Biološkega inštituta Jovana Hadžija ZRC SAZU	6	✓	✓	×	×	×	×	×	×	×	✓						Franc Batič, Stanislav Gomboc
Karta	Parcelna meja Triglavskega narodnega parka	1	×	×	×	×	×	×	×	×	×	✓						Andrej Seliškar, Branko Vreš
Podatkovna zbirka	Podatkovna baza o vrstah rib in bentoških nevretenčarjev	6	✓	✓	×	✓	×	×	×	×	×	✓						Tomaž Seliškar, Branko Vreš
Podatkovna zbirka	Podatkovna zbirka hroščev Biološkega inštituta ZRC SAZU	6	✓	✓	×	✓	×	×	×	×	×	✓						Franc Batič, Stanislav Gomboc
Podatkovna zbirka	Podatkovna zbirka o pojavljanju karete (Caretta caretta) v slovenskem morju	6	✓	×	×	×	×	×	×	×	×	✓						Tomaž Seliškar, Branko Vreš
Podatkovna zbirka	Podatkovne baze Botaničnega vrta	6	✓	×	×	✓	×	×	×	×	×	✓						Andrej Seliškar, Branko Vreš
Podatkovna zbirka	Podatkovne zbirke Centa za kartografijo favne in flore	-1	×	×	×	×	×	×	×	×	×	×						CKFF odklonil sodelovanje
Podatkovna zbirka	Podzemeljska favna Dinarskega območja	6	✓	×	×	×	×	×	×	×	×	✓						Franc Batič, Tomaž Seliškar
Podatkovna zbirka	POJAVLJANJE MEDVEDA V TNP DO 1993	5	✓	×	×	×	×	×	×	×	×	✓						Andrej Seliškar, Branko Vreš
Karta	Pokrovnost in raba prostora CORINE Land Cover Slovenija	5	✓	✓	×	✓	×	×	×	×	×	✓						Stanislav Gomboc, Andrej Seliškar
Karta	Potencialna vegetacija Slovenije (M 1:400.000)	5	✓	×	×	×	×	×	×	×	×	✓						Stanislav Gomboc
Podatkovna zbirka	Računalniška evidenca herbarijske zbirke Biološkega inštituta ZRC SAZU	6	✓	✓	✓	✓	×	×	×	×	×	✓						Franc Batič, Stanislav Gomboc
Podatkovna zbirka	Računalniška evidenca o zbirki lišajev	6	✓	✓	×	✓	×	×	×	×	×	✓						Tomaž Seliškar
Podatkovna zbirka	Računalniško vodena evidenca naravnih vrednot in zavarovanih območij ZVNKD Kranj	6	✓	×	×	✓	×	×	×	×	×	✓						Andrej Seliškar, Branko Vreš
Podatkovna zbirka	Računalniško vodena evidenca naravnih vrednot ZVNKD Celje	6	✓	✓	×	✓	✓	×	×	×	×	✓						Stanislav Gomboc, Tomaž Seliškar
Dokument	Raziskava razširjenosti evropsko pomembnih vrst v Sloveniji	6	✓	✓	×	✓	×	×	×	×	×	✓						Andrej Seliškar, Tomaž Seliškar
Podatkovna zbirka	Razširjenost plazilcev v Sloveniji	-1	×	×	×	×	×	×	×	×	×	×						
Podatkovna zbirka	Razširjenost rastlinskih vrst v Sloveniji po UTM mreži	6	✓	✓	✓	✓	×	×	×	×	×	✓						Stanislav Gomboc, Franc Batič
Dokument	Rdeči seznam ogroženih listnatih mahov (Musci) v Sloveniji	5	✓	✓	×	✓	×	×	×	×	✓	✓						Franc Batič



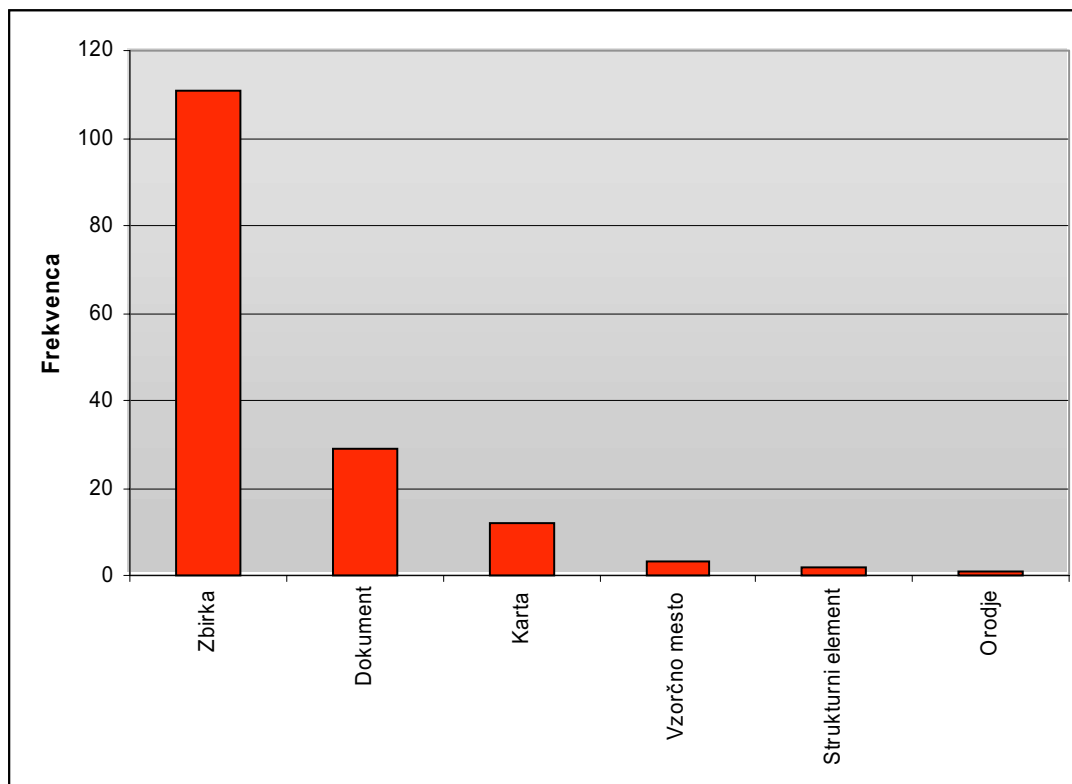
Dokument	Rdeči seznam ogroženih praprotnic in semenk SR Slovenije	5	✓	✓	x	✓	x	x	✓	✓	Branko Vreš
Dokument	Rdeči seznam ogroženih živalskih vrst v Sloveniji	5	✓	✓	x	✓	x	x	✓	✓	Stanislav Gomboc
Karta	Realna vegetacija Slovenije (M=1:400.000)	6	✓	x	x	x	x	x	✓		Stanislav Gomboc
Podatkovna zbirka	Regijski park Snežnik – izhodišča za načrt upravljanja	6	✓	x	x	✓	x	x	✓		Andrej Seliškar
Podatkovna zbirka	Regijski park Snežnik – priročnik za vodenje šolskih skupin	1	x	x	x	x	x	x	✓		Andrej Seliškar
Podatkovna zbirka	Register flore Slovenije	6	✓	x	✓	✓	x	x	✓		Franc Batič
Podatkovna zbirka	Register gozdnih semenskih objektov	6	✓	x	x	✓	✓	x	✓		Tomaž Seliškar
Podatkovna zbirka	Register naravnih vrednot	6	✓	✓	x	✓	x	x	✓		Stanislav Gomboc
Podatkovna zbirka	Register zavarovanih območij	6	✓	✓	x	✓	✓	x	✓		Stanislav Gomboc
Podatkovna zbirka	RIBKAT - Ribiški kataster	6	✓	✓	✓	✓	✓	x	✓		Andrej Seliškar, Tomaž Seliškar
Podatkovna zbirka	Semenska banka	6	✓	x	✓	✓	x	x	✓		Andrej Seliškar, Branko Vreš
Podatkovna zbirka	Sladkovodne ribe Slovenije	6	✓	x	x	x	x	x	✓		Andrej Seliškar, Tomaž Seliškar
Podatkovna zbirka	Slovenska rastlinska genska banka	6	✓	x	x	x	✓	x	✓		Tomaž Seliškar
Podatkovna zbirka	Strokovne podlage za varstvo naravne in kulturne dediščine in za razglasitev zavarovanih območij ZVNKD Novo Mesto	6	✓	x	x	✓	x	x	✓		Andrej Seliškar
Podatkovna zbirka	Študijska zbirka bolh (Insecta: Siphonaptera)	-1	x	x	x	x	x	x	x		PMS odklonil sodelovanje
Podatkovna zbirka	Študijska zbirka ektoparazitskih žuželk (Anoplura, Mallophaga, Siphonaptera)	-1	x	x	x	x	x	x	x		PMS odklonil sodelovanje
Podatkovna zbirka	Študijska zbirka muh kožuharic (Insecta: Diptera: Hippoboscidae)	-1	x	x	x	x	x	x	x		PMS odklonil sodelovanje
Podatkovna zbirka	Študijska zbirka stenic (Heteroptera)	-1	x	x	x	x	x	x	x		PMS odklonil sodelovanje
Podatkovna zbirka	Študijska zbirka škržatov (Homoptera)	-1	x	x	x	x	x	x	x		PMS odklonil sodelovanje
Podatkovna zbirka	Študijska zbirka vrbnic (Insecta: Plecoptera)	-1	x	x	x	x	x	x	x		PMS odklonil sodelovanje
Strukturni element	Varstvo narave	5	✓	✓	x	x	x	x	✓	✓	Tomaž Seliškar
Dokument	Varstvo narave 10 (1977)	-1	x	x	x	x	x	x	x		
Dokument	Varstvo narave 11 (1978)	-1	x	x	x	x	x	x	x		
Dokument	Varstvo narave 12 (1979)	-1	x	x	x	x	x	x	x		
Dokument	Varstvo narave 13 (1987)	-1	x	x	x	x	x	x	x		
Dokument	Varstvo narave 14-15 (1989)	5	✓	✓	x	✓	x	x	✓	✓	Branko Vreš
Dokument	Varstvo narave 16 (1990)	-1	x	x	x	x	x	x	x		
Dokument	Varstvo narave 17 (1992)	5	✓	✓	x	✓	✓	x	✓	✓	Stanislav Gomboc
Dokument	Varstvo narave 18	6	✓	✓	x	✓	x	x	✓		Franc Batič
Dokument	Varstvo narave 7 (1973)	-1	x	x	x	x	x	x	x		
Dokument	Varstvo narave 8 (1975)	-1	x	x	x	x	x	x	x		
Dokument	Varstvo narave 9 (1976)	-1	x	x	x	x	x	x	x		
Dokument	Varstvo narave I (1962)	-1	x	x	x	x	x	x	x		
Dokument	Varstvo narave II-III (1963 - 1964)	-1	x	x	x	x	x	x	x		
Dokument	Varstvo narave IV (1965)	-1	x	x	x	x	x	x	x		
Dokument	Varstvo narave V (1966)	-1	x	x	x	x	x	x	x		
Dokument	Varstvo narave VI (1969)	-1	x	x	x	x	x	x	x		
Podatkovna zbirka	Vegetacija Slovenije	6	✓	x	x	✓	x	x	✓		Franc Batič, Stanislav Gomboc
Karta	Vegetacijska karta gozdnih in traviščnih	5	✓	x	x	x	✓	x	✓	✓	Franc Batič

	združb Slovenije (M=1:50.000)																				
Karta	Vegetacijska karta gozdnih združb 1:400.000, vegetacijske karte M 1:50.000	5	✓	x	x	x	✓	x	✓	✓											Franc batič, Stanislav Gomboc
Karta	Vegetacijska karta gozdnih združb Slovenije (M=1:250.000)	5	✓	x	x	✓	x	x	✓	✓											Franc Batič
Karta	Vegetacijska karta gozdnih združb v merilu 1:100.000	5	✓	x	x	x	x	x	✓	✓											Tomaž Seliškar
Karta	VODNI HABITATI V TRIGLAVSKEM NARODNEM PARKU	6	✓	x	x	✓	x	x	x	✓											Andrej Seliškar, Branko Vreš
Podatkovna zbirka	Vzpostavitev modela lokalne podpore v Notranjskem regijskem parku	6	✓	x	x	✓	x	x	x	✓											Andrej Seliškar
Podatkovna zbirka	Zbirka bolezni in škodljivcev rastlin	6	✓	x	✓	✓	x	x	x	✓											Branko Vreš
Podatkovna zbirka	Zbirka ceponožnih rakov in vodnih bolh	6	✓	✓	x	✓	x	x	x	✓											Stanislav Gomboc, Boštjan Surina
Podatkovna zbirka	Zbirka elaboratov in strokovnih poročil LRZVNKD	6	✓	x	x	✓	x	x	x	✓											Andrej Seliškar
Podatkovna zbirka	Zbirka elaboratov in strokovnih poročil ZVNKD Kranj	5	x	✓	x	✓	x	x	x	✓											Andrej Seliškar, Branko Vreš
Podatkovna zbirka	Zbirka elaboratov in strokovnih poročil ZVNKD Novo Mesto	6	✓	x	x	✓	x	x	x	✓											Andrej Seliškar
Podatkovna zbirka	Zbirka elaboratov MZVNKD Piran	6	✓	✓	x	✓	x	x	x	✓											Tomaž Seliškar, Branko Vreš
Podatkovna zbirka	Zbirka elaboratov ZVNKD Maribor	5	x	✓	x	✓	x	x	x	✓											Tomaž Seliškar, Branko Vreš
Podatkovna zbirka	Zbirka florističnih popisov	6	✓	✓	x	✓	x	x	x	✓											Franc Batič
Podatkovna zbirka	Zbirka gliv	6	✓	x	x	✓	x	x	x	✓											Tomaž Seliškar
Podatkovna zbirka	Zbirka hroščev Biološkega inštituta ZRC SAZU	6	✓	✓	x	✓	✓	x	x	✓											Franc batič, Stanislav Gomboc
Podatkovna zbirka	Zbirka lišajev	6	✓	x	x	✓	✓	x	x	✓											Tomaž Seliškar
Podatkovna zbirka	Zbirka popisnih listov o objektih in območjih naravne dediščine	6	✓	x	x	✓	✓	x	x	✓											Tomaž Seliškar, Branko Vreš
Podatkovna zbirka	Zbirka sladkovodnih rib Slovenije	6	✓	x	x	x	x	x	x	✓											Andrej Seliškar, Tomaž Seliškar
Podatkovna zbirka	Zbirka vegetacijskih popisov 1	6	✓	✓	x	✓	x	x	x	✓											Stanislav Gomboc
Podatkovna zbirka	Zbirka vegetacijskih popisov 2	6	✓	x	x	✓	✓	x	x	✓											Franc batič, Stanislav Gomboc
Podatkovna zbirka	Zbirka višjih rastlin	5	x	x	x	✓	x	x	x	✓											Tomaž Seliškar
Podatkovna zbirka	Zoološka zbirka OB BF UL - Hirudinea	6	✓	✓	x	✓	x	x	x	✓											Franc Batič, Tomaž Seliškar
Podatkovna zbirka	Zoološka zbirka OB BF UL - Malacostraca	6	✓	✓	x	✓	x	x	x	✓											Franc Batič, Tomaž Seliškar
Podatkovna zbirka	Zoološka zbirka OB BF UL - nevretenčarji	6	✓	✓	x	✓	x	x	x	✓											Franc Batič, Tomaž Seliškar
Podatkovna zbirka	Zoološka zbirka OB BF UL - Porifera	6	✓	✓	x	✓	x	x	x	✓											Franc Batič, Tomaž Seliškar
Podatkovna zbirka	Zoološka zbirka OB BF UL - Proteus	6	✓	✓	x	✓	x	x	x	✓											Franc Batič, Tomaž Seliškar
Podatkovna zbirka	Zoološka zbirka OB BF UL - Scorpiones	6	✓	✓	x	✓	x	x	x	✓											Franc Batič, Tomaž Seliškar
Podatkovna zbirka	Zoološka zbirka OB BF UL - Vretenčarji	6	✓	✓	x	✓	x	x	x	✓											Franc Batič, Tomaž Seliškar
Podatkovna zbirka	Zoološke zbirke Oddelka za Biologijo Biotehniške fakultete Univerze v Ljubljani	6	✓	✓	x	✓	x	x	x	✓											Franc Batič, Tomaž Seliškar
Podatkovna zbirka	Živa zbirka mikoriznih gliv	1	x	x	x	x	x	x	x	✓											Tomaž Seliškar

-1 ... podatkovni vir ni bil ocenjen

## 6. Kratka predstavitev vključenih podatkovnih virov

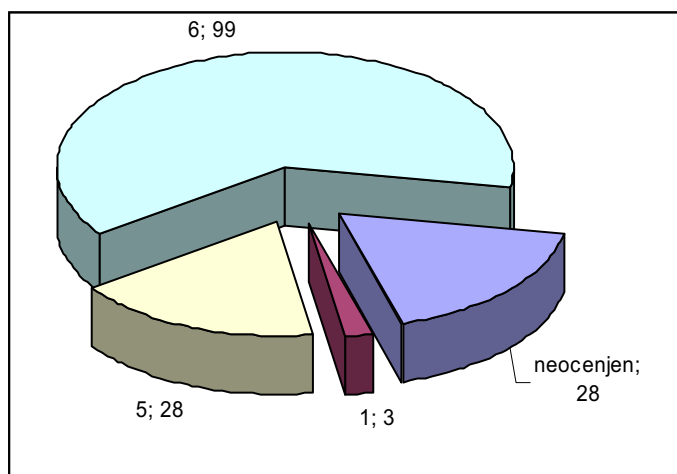
### 6.1. Struktura podatkovnih virov



**Slika 2:** Struktura podatkovnih virov glede na vrsto vira

Med zbranimi podatkovnimi viri prevladujejo fizične in podatkovne zbirke. Sledijo jim dokumenti (knjige, elaborati), kartno gradivo in GIS podlage. Med vire sta vključeni tudi dve »vzorčni mesti«. To sta Botanični vrt Univerze v Ljubljani in Juliana – Alpski botanični vrt.

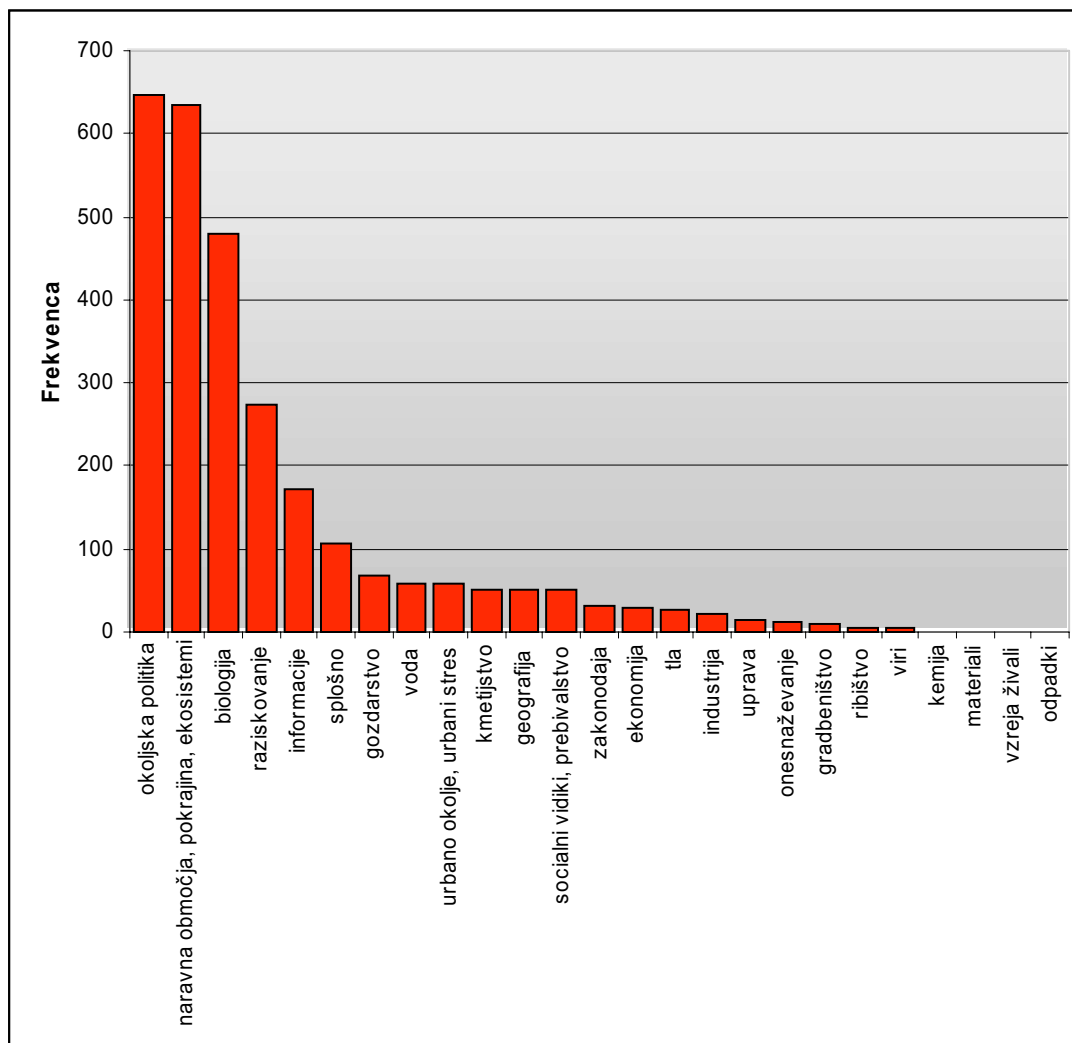
### 6.2. Distribucija ocen podatkovnih virov



**Slika 3:** Distribucija ocen podatkovnih virov

Večina virov je ocenjenih z oceno 6 (mednarodna + strokovna oz. tematska pomembnost). 28 virov je neocenjenih (nekateri bi bilo težko oceniti po izbranih kriterijih, pri nekaterih pa lastniki virov niso želeli posredovati podatkov).

### 6.3. Področja podatkovnih virov



**Slika 4:** Frekvence opisov podatkovnih virov iz Tezavra po glavnih skupinah

Med zbranimi podatkovnimi viri teme iz področja okoljske politike, ekosistemov, biologije in raziskovanja. Glede na predhoden izbor podatkovnih virov je rezultat v skladu s pričakovanji.

## 7. Problemi pri izvedbi projektne naloge

### 7.1. Prekratek časovni okvir za izvedbo projektne naloge

Kratek časovni okvir za izvedbo projektne naloge je zahteval skrajne napore za pravočasno realizacijo. Zaradi časovne stiske kontaktnih oseb smo le s težavo našli ustrezne termine za sodelovanje.

### 7.2. Problemi nesodelovanja nekaterih inštitucij

Dve inštituciji nista privolili v sodelovanje pri izvedbi projektne naloge, tudi po posredovanju Ministrstva za okolje in prostor. S kontaktno osebo (vršilec dolžnosti direktorja) Prirodoslovnega muzeja Slovenije je bil organiziran poseben skupen sestanek predstavnikov MOP in projektne skupine, vendar ni prišlo do dogovora o posredovanju podatkov o podatkovnih virih, ki so zbrani v tej ustanovi. Informacije o podatkovnih virih PMS so zato bile samo informativno vključene v podatkovno zbirko WIN CDS (informacije smo povzeli iz Centralne evidence prostorskih podatkov – CEPP). PMS je ustanova, ki hrani in vzdržuje največje zbirke s področja narave v Sloveniji, zato menimo, da ta ustanova ne bi smela biti izpuščena iz vrednotenja podatkovnih virov za vključitev v metapodatkovni sistem EIONET/CDS. Po večkratnih poskusih dogovora o sodelovanju je posredovanje podatkov zavrnil tudi Center za kartografijo favne in flore (CKFF), to je zasebni zavod, ustanovljen leta 1996 z namenom zbirati, urejati in razširjati podatke o obstoju rastlinskih in živalskih vrst v Sloveniji. Le ta poseduje eno največjih podatkovnih zbirk s področja narave v Sloveniji, ki je v velikem delu pridobljena tudi iz javnih virov in s pomočjo javnih sredstev, med drugim tudi MOP, ki je omogočilo celo dostop temu zasebnemu zavodu do vseh elaboratov in študij s področja varstva narave, ki so zbrani v posameznih Zavodih za varstvo narave. Zavod CKFF je zasebna inštitucija, vendar so podatkovni viri, ki jih poseduje nacionalnega pomena, zato čudi dejstvo o nepripravljenosti pri posredovanju osnovnih informacij o podatkovnih virih s področja narave.

*Opomba:* Po ustnem sporočilu sodelavcev MOP (kontaktnih oseb naročnika) pri projektu »Ocena podatkovnih virov...« je CKFF o nesodelovanju v projektni nalogi s posebnim dopisom obvestil državnega sekretarja na MOP, g. Slokarja. Vpogleda v vsebino dokumenta kljub večkratnim prošnjam, nismo imeli.

### 7.3. Sodelovanje s kontaktnimi osebami

Sodelovanje kontaktnih oseb je bilo konstruktivno, razen redkih izjem. Največ pripomb je bilo na podvajanje dela, saj so podobne informacije že večkrat zbirali v okviru Ministrstva za okolje in prostor (npr. na Zavodih za varstvo naravne dediščine), poleg tega so bili nekateri obveščeni o sorodnih projektih, ki se bodo šele začeli. Ker je bilo za pripravo podatkov, ki jih je bilo potrebno pridobiti v okviru projektne naloge, potrebno kar nekaj časa (cca. 1 ura za razgovor za opis ene zbirke + čas potreben za predhodno

zbiranje informacij), so posamezne kontaktne osebe predlagale, da se za tovrstno sodelovanje pokrije stroške sodelovanja.

Veliko oviro je predstavljala tudi časovna stiska kontaktnih oseb, tako da smo le s težavo našli ustrezne termine za sodelovanje.

#### **7.4. Problemi stroškov sodelujočih inštitucij oz. posameznikov**

V izvedbi projektne naloge niso bili predvideni stroški sodelujočih posameznikov (kontaktnih oseb in strokovnjakov) oz. inštitucij, ki so posredovali svoje podatke. Izvedba takšnih in podobnih nalog predstavlja časovno obremenitev sodelujočih (sicer predvidoma le nekaj ur), vendar to njihovo delo ni drugače ovrednoteno. Kljub temu, da je veliko podatkovnih virov bilo ali je še financirano iz proračunskih sredstev, je v bodoče potrebno predvideti tudi pokritje stroškov porabljenega časa za sodelovanje zunanjih sodelavcev, ki posredujejo svoje podatke.

#### **7.5. Problemi z računalniško programsko opremo**

Pri vnosu v WinCDS je prihajalo do neljubih težav. Programsko orodje ima kar nekaj napak in pomanjkljivosti. Poleg programerskih (RunTime napake) je moteča pomanjkljivost tudi ta, da ni mogoče dodajati regij in drugih manjših geografskih enot, tako da je pri vseh podatkovnih virih vpisana le Slovenija. Težave so tudi pri vpisu datumov (začetek nastajanja podatkovnega vira, časovno obdobje, ki ga pokriva vir), saj je potrebno vpisati celoten datum (dan, mesec, leto), ki ga je nemogoče določiti. Zato smo datum vpisali v obliki »1.1.« leto nastanka vira ali obdobja, ki ga pokriva vir.

## 8. Zaključki

1. V izvedbo projektne naloge je bilo vključenih 29 inštitucij. Končni produkt dela je spisek zbranih informacijskih virov z izdelanim metapodatkovnim opisom ter ocenami v digitalni obliki. Rezultat pregleda je 157 obdelanih in predstavljenih podatkovnih virov in skupin podatkovnih virov s področja narave.
2. Pred izvedbo tovrstnega projekta je potrebno zagotoviti sodelovanje drugih udeležencev v projektu (kontaktnih oseb in inštitucij).
3. Potrebno je predvideti in zagotoviti tudi sredstva za pokritje stroškov kontaktnih oseb oz. sodelujočih inštitucij.
4. Za celovito informacijo o podatkovnih virih je v projektno nalogo potrebno v naslednji fazi zajeti še vse tiste inštitucije, ki v tej fazi izvedbe naloge še niso bile vključene, društva in posameznike, ki imajo podatkovne vire oz. zbirke s področja narave v Sloveniji. V tretji fazi bi bilo zaželeno zajeti tudi podatkovne vire iz tujine, npr. od članov tujih naravoslovnih društev, ki raziskujejo pri nas, ter inštitucij, ki imajo zbirke ali podatkovne vire, ki se nanašajo na ozemlje Slovenije.
5. Potrebno je zagotoviti ažuriranje podatkov v metapodatkovni zbirki, sicer bo sčasoma postala zastarela in brez vrednosti.
6. Potrebno je zagotoviti javni (npr. internetni) dostop vseh sodelujočih do metapodatkovne zbirke oz. informacij o podatkovnih virih v Sloveniji, kar bo vzpodbudilo sodelovanje in morda omejilo podvajanje dela.
7. Pri kriterijih ocenjevanja je potrebno dodati še oceno, ki bi služila razvrščanju podatkovnih virov po kvaliteti in poglobljenosti podatkov in informacij.
8. Zaradi velike podvojenosti in neažuriranosti podatkov na različnih inštitucijah je nujno potrebno na državnem nivoju urediti status naravoslovnih zbirk (zagotoviti vzdrževanje fizičnih zbirk ter urediti njihovo informatizacijo: enoten in standarden zajem in obdelavo podatkov, zagotoviti vzdrževanje programske in strojne opreme) ter izboljšati in poenotiti pretok informacij znotraj MOP.

## **9. Priloge**

**Priloga 1: Vprašalnik za zbiranje metapodatkov o podatkovnem viru**

**Priloga 2: Kriteriji za oceno podatkovnega vira**

**Priloga 3: Dopolnila in popravki v WinCDS 2001**

**Priloga 4: Struktura tabele s podatki za oceno podatkovnega vira Loc\_ocena**

**Priloga 5: Dopis kontaktnim osebam**

**Priloga 6: Pooblastilo Ministrstva za okolje in prostor**



## Priloga 1: Vprašalnik za zbiranje metapodatkov o podatkovnem viru

### Vprašalnik za pripravo ocene podatkovnih virov s področja narave za vključitev v metapodatkovni sistem EIONet/CDS

Ustanova: \_\_\_\_\_  
Kontaktna oseba: \_\_\_\_\_  
Datum: \_\_\_\_\_  
Ura: \_\_\_\_\_  
Ocenjevalec: \_\_\_\_\_


## I. Opis zbirke

### 1. Fizična zbirka (biološke zbirke, kartoteke, kartni material, popisno gradivo ...)

Ime zbirke – vpišite uradni naziv fizične zbirke (slovenski in angleški): \_\_\_\_\_  
\_\_\_\_\_

Lastnik zbirke – vpišite lastnika podatkovne zbirke in njegov naslov: \_\_\_\_\_  
\_\_\_\_\_

Odgovorna/e oseba/e – vpišite osebo/e, ki vodijo fizično zbirko:

	<i>ime</i>	<i>priimek</i>	<i>e-mail</i>	
1.	_____	_____	_____	_____
2.	_____	_____	_____	_____
3.	_____	_____	_____	_____

Predmet (vsebina) in namen zbirke – kratek opis vsebine in namena zbirke (do 300 znakov):

\_\_\_\_\_  
\_\_\_\_\_  
\_\_\_\_\_  
\_\_\_\_\_

Leto ustanovitve (začetka) zbirke: \_\_\_\_\_

Ocenite urejenost fizične zbirke (obkrožite trditev, ki najbolje opisuje urejenost fizične zbirke):


zbirka je:

- a) urejena
- b) delno urejena
- c) neurejena

Ocenite vzdrževanost fizične zbirke (obkrožite trditev, ki najbolje opisuje vzdrževanost fizične zbirke):  
 zbirka je:

- a) vzdrževana
- b) delno vzdrževana
- c) nevzdrževana


Seznam oseb, zadolženih za vzdrževanje zbirke

	<i>ime</i>	<i>priimek</i>	<i>funkcija (kustos, določevalec ...)</i>	<i>e-mail</i>	
1.					
2.					
3.					
4.					

Dostopnost fizične zbirke (izberite dostopnost fizične zbirke, ki najbolj ustreza zbirki):

- a) javno dostopna –navedi uradne ure: \_\_\_\_\_
- b) dostopna strokovnjakom – katerih strok: \_\_\_\_\_
- c) dostopna posameznim skupinam (podjetjem, državnih upravi, ...) – katerim: \_\_\_\_\_
- d) dostopna po dogovoru – opišite postopek dostopa: \_\_\_\_\_
- e) ni dostopna

Seznam kontaktnih oseb (vpišite osebo/e, na katero/e se je potrebno obrniti za informacije o zbirki ali za ogled zbirke)

	<i>ime</i>	<i>priimek</i>	<i>e-mail</i>	
1.				
2.				
3.				

Geografska pokritost

Celotno ozemlje države

	<i>država</i>	<i>pokritost</i>	<i>opombe</i>
1.			
2.			
3.			

Lokalno – navedite seznam območij, ki jih pokriva fizična zbirka

	<i>območje</i>	<i>pokritost</i>	<i>opombe</i>
1.			
2.			
3.			

Časovno obdobje, ki ga pokriva zbirka - od: \_\_\_\_\_ do: \_\_\_\_\_

Časovno obdobje – navedite delež primerkov v zbirki po obdobjih glede na datume prvih najdb primerkov v zbirki

<i>obdobje</i>	<i>delež</i>
pred 1900	
med 1900 in 1949	
med 1950 in 1989	
med 1990 in 1995	
med 1996 in 2001	

Velikost zbirke

Število primerkov v zbirki: \_\_\_\_\_ primerkov

Povprečna letna rast število primerkov v zbirki v zadnjih 5 letih: \_\_\_\_\_ primerkov/leto

Pričakovana letna rast zbirke v naslednjih 3 letih (2002 - 2005) : \_\_\_\_\_ primerkov/leto

Stroški

Ocena stroška za pridobitev primerka: \_\_\_\_\_ SIT/primerek v zbirki

Ocena letnih stroškov za hranjenje in vzdrževanje primerka: \_\_\_\_\_ SIT/primerek v zbirki na leto

Iz katerih sredstev in v kakšnem obsegu se financira fizična zbirka

<i>vir sredstev</i>	<i>delež</i>
proračun (razpisi, državni in občinski projekti)	
gospodarstvo (prispevi podjetij)	
lastna sredstva	
drugo – kaj: _____	

Ocenjevalec je imel vpogled v fizično zbirko:

- a) Da
- b) Ne

## 2. Podatkovni vir (podatki o fizični zbirki, kartoteke, računalniške zbirke, elaborati, projektne naloge ...)

Ime podatkovnega vira – vpišite naziv podatkovnega vira (slovenski in angleški): \_\_\_\_\_

\_\_\_\_\_


Lastnik podatkovnega vira – vpišite lastnika podatkovnega vira in njegov naslov: \_\_\_\_\_

\_\_\_\_\_

Podatkovni vir je del večjega podatkovnega vira – katerega: \_\_\_\_\_

\_\_\_\_\_

Odgovorna/e oseba/e – vpišite osebo/e, ki vodijo podatkovni vir:

	<i>ime</i>	<i>priimek</i>	<i>e-mail</i>	
1.				
2.				
3.				

Predmet (vsebina) in namen podatkovnega vira – kratak opis vsebine in namena podatkovnega vira (do 300 znakov):

\_\_\_\_\_

\_\_\_\_\_

\_\_\_\_\_

\_\_\_\_\_

\_\_\_\_\_

Leto ustanovitve (začetka, izdaje) podatkovnega vira: \_\_\_\_\_

Ocenite urejenost podatkovnega vira (obkrožite trditev, ki najbolje opisuje urejenost podatkovnega vira):  
podatkovni vir je:

- a) urejen
- b) delno urejen
- c) neurejen

Ocenite vzdrževanost podatkovnega vira (obkrožite trditev, ki najbolje opisuje vzdrževanost podatkovnega vira):  
podatkovni vir je:

- a) vzdrževan
- b) delno vzdrževan
- c) nevzdrževan

Jezik podatkovnega vira:

<i>jezik</i>	<i>delež zapisov</i>
slovenski	
angleški	
nemški	
latinski	
drugi - kateri: _____	

Oblika podatkovnega vira in število zapisov v podatkovnem viru

<i>oblika zbirke</i>	<i>št. zapisov</i>
a) kartoteka	
b) urejevalniki besedil in preglednice (Word, Excel)	
c) relacijska baza	
drugo – kaj: _____	

Število zapisov v podatkovnem viru glede na vir podatka

<i>vir podatka</i>	<i>št. zapisov</i>
a) primarni podatki ( <i>podatki iz fizične zbirke ali podatki zbrani pri terenskem delu</i> )	
b) sekundarni podatki ( <i>literaturni podatki, ustna poročila, zapiski, ki jih ni mogoče preveriti zaradi nedostopnosti avtorja/ev</i> )	

Število zapisov v podatkovnem viru po obdobjih (glede na datume prve pridobitve podatka)

<i>obdobje</i>	<i>št. zapisov</i>
pred 1900	
med 1900 in 1949	
med 1950 in 1989	
med 1990 in 1995	
med 1996 in 2001	


Pričakovana rast podatkovnega vira v naslednjih 3. letih (2002 do 2005)

<i>vir podatka</i>	<i>št. zapisov</i>
a) primarni podatki ( <i>podatki iz fizične zbirke ali podatki zbrani pri terenskem delu</i> )	
b) sekundarni podatki ( <i>literaturni podatki, ustna poročila, zapiski, ki jih ni mogoče preveriti zaradi nedostopnosti avtorja/ev</i> )	

Ali za podatkovni vir skrbi strokovno usposobljena oseba?

- a) DA
- b) NE

Seznam skrbnikov (administratorjev) podatkovnega vira

	<i>ime</i>	<i>priimek</i>	<i>e-mail</i>	
1.				
2.				
3.				

4. \_\_\_\_\_

Ali so vneseni podatki preverjeni?

- a) Da
- b) Delno
- c) Ne


Ali se vneseni podatki ažurirajo?

- a) Da, redno – kako pogosto: \_\_\_\_\_
- b) Da, občasno – kako pogosto: \_\_\_\_\_
- c) Ne

Način dostopa do podatkovnega vira:

- a) Na lokaciji lastnika podatkovnega vira
- b) Posredovanje na zahtevo potencialnega uporabnika
- c) Javno dostopen (Internet, knjižnice), navedi URL:
- d) Samo za uradno uporabo (državna uprava)
- e) Dostopen v okviru EIONET
- f) Ni dostopen

Odgovorne osebe za pripravo in posredovanje podatkov:

	<i>ime</i>	<i>priimek</i>	<i>e-mail</i>	
1.				
2.				
3.				

4. \_\_\_\_\_

Opis dostopnosti podatkov (format podatkov, cene, potreben čas za pripravo, omejitve dostopa): \_\_\_\_\_

\_\_\_\_\_

\_\_\_\_\_

\_\_\_\_\_

\_\_\_\_\_

\_\_\_\_\_

Geografska pokritost  
Celotno ozemlje države

	<i>država</i>	<i>pokritost</i>	<i>opombe</i>
1.			
2.			
3.			

Lokalno – navedite seznam območij, ki jih pokriva podatkovni vir

	<i>območje</i>	<i>pokritost</i>	<i>opombe</i>
1.			
2.			
3.			

Točnost določitve lokacije podatkovnega vira

<i>lokacija</i>	<i>delež</i>
a) Država	
b) Območje	
c) Kraj	
d) Pozicijska natančnost 50 m	
e) Pozicijska natančnost 5 m	

Uporabljena orodja za urejanje in vodenje podatkovnega vira

- a) GIS aplikacija – katera/e: \_\_\_\_\_
- b) Relacijska baza podatkov – katera/e: \_\_\_\_\_
- c) Druga orodja – katera: \_\_\_\_\_

Stroški

- Ocena stroškov za pridobitev podatka (vnos, obdelava): \_\_\_\_\_ SIT/zapis
- Ocena letnih stroškov za vzdrževanje podatkov (ažuriranje, arhiviranje, zaščita): \_\_\_\_\_ SIT /zapis na leto

Ali so podatki ustrezno zaščiteni pred potencialnimi zlorabami?

- a) Da
- b) Delno
- c) Ne

Zaključenost podatkovnega vira

- a) Podatkovni vir je zaključen
- b) Podatkovni vir se dopolnjuje

Iz katerih sredstev in v kakšnem obsegu se financira podatkovni vir

<i>vir sredstev</i>	<i>delež</i>
proračun (razpisi, državni in občinski projekti)	
gospodarstvo (prispevki podjetij)	
lastna sredstva	
drugo – kaj: _____	

Ocenjevalec je imel vpogled v podatkovni vir:

- a) Da
- b) Ne

## II. Skladnost z EU zakonodajo

---

Ali je podatkovni vir narejen v skladu z EU regulativo?

- a) Da
- b) Ne

## III. Poročanje v EEA/EIONET

---

- Podatke in informacije iz podatkovnega vira se redno poroča v EEA/EIONET.
- Podatke in informacije iz podatkovnega vira se občasno poroča v EEA/EIONET.
- Podatke in informacije iz podatkovnega vira se redno poroča \_\_\_\_\_ mednarodnim inštitucijam – katerim: \_\_\_\_\_
- Podatke in informacije iz podatkovnega vira se občasno poroča \_\_\_\_\_ mednarodnim inštitucijam – katerim: \_\_\_\_\_

## IV. Uradne nacionalne metapodatkovne baze

---

- Informacijski vir je del uradne nacionalne metapodatkovne baze – katere: \_\_\_\_\_
- Podatkovni vir predstavlja uradni del nacionalnega poročila o stanju okolja – PSO.
- Podatkovni vir je del uradnega okoljskega monitoring programa Slovenije.
- Podatkovni vir je del uradnega nacionalnega okoljskega monitoring programa konvencije ali druge mednarodne/evropske inštitucije – katerega: \_\_\_\_\_

## V. Nacionalni pomen

---

- Podatkovni vir je pripravljen v skladu z SI regulativo – navedi zakonsko podlago (zakon, podlage MOP ali drugih ministrstev, Nacionalni program stat. raziskovanj, ipd.)  
\_\_\_\_\_  
\_\_\_\_\_
- Podatke iz podatkovnega vira se poroča v MOP in/ali SURS.
- Podatke podatkovnega vira se poroča 1 ali več inštitucijam (druga ministrstva) - katerim? \_\_\_\_\_
- Podatkovni vir je del uradnega regionalnega okoljskega monitoring programa ali regionalnega okoljskega poročila v Sloveniji – katerega: \_\_\_\_\_

## VI. Tematska in strokovna pomembnost

---

- Podatkovni vir ima visoko tematsko vrednost (npr. sektorski za potrebe akcijskih planov).
- Podatkovni vir ima visoko strokovno vrednost (vir podatkov za znanstveno in aplikativno raziskovanje)
- Podatki iz podatkovnega vira se redno publicirajo – navedi publikacije: \_\_\_\_\_  
\_\_\_\_\_  
\_\_\_\_\_
- Podatki iz podatkovnega vira se občasno publicirajo – navedi publikacije: \_\_\_\_\_  
\_\_\_\_\_  
\_\_\_\_\_

Podpis kontaktne osebe \_\_\_\_\_



**Priloga 2: Kriteriji za oceno podatkovnega vira**

<b>A. Mednarodni, evropski pomen</b>		točke
A1	Podatkovni vir je narejen v skladu z EU regulativo.	5
	Podatke in informacije iz podatkovnega vira se redno poroča v EEA/EIONET.	
A2	Podatke in informacije iz podatkovnega vira se občasno poroča v EEA/EIONET.	4
	Podatke in informacije iz podatkovnega vira se redno poroča mednarodnim inštitucijam.	
	Informacijski vir je del uradne nacionalne metapodatkovne baze.	
	Podatkovni vir je del uradnega okoljskega monitoring programa Slovenije.	
	Podatkovni vir je del uradnega nacionalnega okoljskega monitoring programa konvencije ali druge mednarodne/evropske inštitucije.	
A3	Podatke in informacije iz podatkovnega vira se občasno poroča mednarodnim inštitucijam.	3
<b>B. nacionalni pomen</b>		
B1	Podatkovni vir je pripravljen v skladu z SI regulativo.	3
	Podatke iz podatkovnega vira se poroča v MOP in/ali SURS.	
B2	Podatke podatkovnega vira se poroča 1 ali več inštitucijam (druga ministrstva) .	2
	Podatkovni vir je del uradnega regionalnega okoljskega monitoring programa ali regionalnega okoljskega poročila v Sloveniji.	
<b>C. Pomanjkljivost, nedostopnost podatkovnega vira</b>		
C1	Podatkovni vir je brez primernega ažuriranja in vzdrževalnih procedur.	-2
	Podatki so podatki pripravljene ad hoc.	
	Ni kontaktne osebe za strokovno vzdrževanje in posredovanje metapodatka podatkovnega vira.	
	Kontaktna oseba je strokovno neizurjena.	
C2	Podatkovni vir je omejeno dostopen.	-1
	Podatkovni vir ima slabo geografsko pokritostjo.	
	Zadnji podatek je starejši od 4 let.	
	Za pripravo metapodatka se zahteva dodatno delo z visoko ceno.	
<b>D. Tematska in strokovna relevantnost</b>		
D	Podatki iz podatkovnega vira se publicirajo.	1
	Podatkovni vir ima visoko strokovno vrednost.	
	Podatkovni vir ima visoko tematsko vrednost.	

$$OCENA = MAX (A1,A2,A3,B1,B2)+C1+C2+D1$$

Če OCENA < 0 potem OCENA = 0

-1 = Neocenjeno

## Priloga 3: Dopolnila in popravki v WinCDS 2001

### Popravki v maskah in kodi

- Podatkovnega vira ni bilo mogoče dodati, ker polje Group v General Notes ni bilo povezano s podatkovnim virom. Dodana je bila koda:

**Forms: Data: event Form\_Current**

```
f.ext_subclass.RowSource = "SELECT DataSubClass.ext_subclass,  
DataSubClass.ett_name FROM DataSubClass WHERE  
DataSubClass.dat_class=" & Me.dat_class
```

- polje Group v maski Data obarvano rumeno (obvezno polje)
- Program ne shranjuje privzetih vrednosti, zato se ob zagonu vedno prikaže maka Defaults:

### Modul Common(com), funkcija comInitSystem

Za definicijo variabel dodano:

```
prpSetProp "Language", "SLV"  
prpSetProp "ThsLanguage", "SLV"
```

odstranjena vrstica:

```
If GPPSReturn <= 0 Then GoTo err_ComInitSystem
```

Težava se pojavlja zato, ker program pri namestitvi ne pripravi ključev v registru:

```
HKEY_LOCAL_MACHINE\SOFTWARE\Dr. Lippke und Dr. Wagner  
GmbH\Catalogue of Data Sources\2.5\PrivateOptions
```

Vrednosti: BackEnd  
SystemId  
Language  
adr\_id  
ThesaurusLg  
MandatoryColour  
AlmostMandatoryColour

- Pri dvokliku na drevo s Podatkovnimi viri program izvede DragDrop dogodek, kar povzroči, da podatkovni vir kaže na samega sebe (starš=otrok), kar je popolnoma nesmiselno in povzroči, da program ne prikazuje več podatkovnih virov (logična napaka v strukturi podatkov)

Dodan logični if stavek v Maski DataFrame: Procedura Hierarchy\_OLEDragDrop

```
On Error Resume Next
```

```
If IcNode1.Tag <> IcNode2.Tag Then
```

```
Id(0) = Left(d.GetData(1), InStr(d.GetData(1), ";") - 1)
```

```
Id(1) = Mid(d.GetData(1), InStr(d.GetData(1), ";") + 1)
Set lcNode1 = lcTree.Nodes.Item(CInt(Id(1)))
If Shift <> 2 Then
  If Id(0) <> "" Then
    Set lcNode0 = lcTree.Nodes.Item(CInt(Id(0)))
    DataForm.DeleteRelation lcNode1.Tag, lcNode0.Tag
  End If
  lcTree.Nodes.Remove CInt(Id(1))
  Effect = 1
Else
  Effect = 2
End If
DataForm.InsertRelation lcNode1.Tag, lcNode2.Tag
Dim str2 As String
str2 = "SELECT DatRel.dat_id, DataCore.dat_class,
DatRel.dat_title, DatRel.dat_parent_id FROM DataCore
INNER JOIN DatRel ON DataCore.dat_id = DatRel.dat_id
ORDER BY DatRel.dat_parent_id;"
hryltemExpand Me.Hierarchy.Object, str2, "dat_parent_id",
lcNode2
End If
End If
```

Enaka sprememba je bila narejena tudi v maski AddressFrame

- Dodani Error handlerji pri procedurah, saj se je RunTime verzija sesipala zaradi nedefiniranih RunTime napak.

Program ima še vedno napake in se na nekaterih mestih obnaša precej nelogično in otežuje vnos podatkov. Maska je pripravljena za resolucijo zaslona 1152 x 864 kar je zelo moteče, saj ima večina uporabnikov nastavljeno zaslonsko resolucijo na 1024 x 768. Prilagoditev maske bi zahtevalo kar nekaj dodatnega dela, zato smo jo zmanjšali le malenkostno.

### Popravki v strukturi tabel

- Polje za vpis emaila je bilo prekratko (60 znakov), saj je definirano kot hipertekstovno polje in je tako omogočalo le zapis emaila, ki ni bil daljši od 28 znakov (dolžina=2 x tekst + 2 znaka)

AddressCore, polje adr\_email:size=120

- Podatki v polju e-mail v tabeli AddressCore so napačno formatirani, tako da namesto na email kažejo na domačo stran (#http://bostjan@zrc-sazu.si# namesto #mailto:bostjan@zrc-sazu.si#). Vsi naslovi so bili ročno spremenjeni v pravo obliko.

## Spremembe v opisih

- V masko About dodan tekst: Dopolnjeno z Ocena podatkovnega vira + popravki: Tomaž Seliškar, 2000

## Dodatki zaradi dodane Ocene podatkovnega vira:

V tabelo ConnectTables dodan zapis:

dct_table_name	dct_acc_table	dct_odbc_table	dct_data	dct_seq	dct_vita	dct_delete	dct_local
loc_ocena	loc_ocena		No	1005	No	No	No

V tabelo ReportList dodana zapisa:

report	rep_name	rep_form
98	Ocena podatkovnega vira (vsi podatki)	data
99	Ocena podatkovnega vira (izbrani	data

Dodana tabela: loc\_ocena (glej Priloga 4)

Dodana relacija: loc\_data 1—1 DataCore

Dodana podmaska loc\_data z potrebnimi polji za vpis podatkov za pripravo Ocene in avtomatskim izračunom ocene

Ocena | Vprašalnik 1 | Vprašalnik 2

Ocenjevalec je imel vpogled v podatkovni vir

Kontaktna oseba:

Datum:

Ura:

Ocenjevalec:

Ocena:

Opombe:

**Slika 1:** Podmaska za vpis podatkov o ocenjevalcu in kontaktni osebi

Ocena Vprašalnik 1 Vprašalnik 2

Podatkovni vir je narejen v skladu z EU regulativo

Podatke in informacije iz podatkovnega vira se redno poroča v EEA/EIONET.

Podatke in informacije iz podatkovnega vira se občasno poroča v EEA/EIONET

Podatke in informacije iz podatkovnega vira se redno poroča mednarodnim inštitucijam št:

Katerim:

Podatke in informacije iz podatkovnega vira se občasno poroča mednarodnim inštitucijam št:

Katerim:

Informacijski vir je del uradne nacionalne metapodatkovne baze

Katere:

Podatkovni vir predstavlja uradni del nacionalnega poročila o stanju okolja

Podatkovni vir je del uradnega okoljskega monitoring programa Slovenije

Podatkovni vir je del uradnega nacionalnega okoljskega monitoring programa, konvencije ali druge mednarodne inš

Kateriga:

Podatkovni vir je pripravljen v skladu z SI regulativo – navedi zakonsko podlago (zakon, podlage MOP ali drugih ministrstev, nacionalni program stat. raziskovanj, ipd.)

Podlaga:

iz podatkovnega vira se poroča v MOP in/ali SURS.

Podatke podatkovnega vira se poroča 1 ali več inštitucijam (druga ministrstva)

Katerim:

Podatkovni vir je del uradnega regionalnega okoljskega monitoring programa ali regionalnega okoljskega poročila v

Kateriga:

Slika 2: Podmaska za vpis odgovorov na prvi del vprašalnika

Ocena Vprašalnik 1 Vprašalnik 2

Podatkovni vir ima visoko tematsko vrednost (npr. sektorski za potrebe akcijskih planov).

Podatkovni vir ima visoko strokovno vrednost (vir podatkov za znanstveno in aplikativno raziskovanje)

Podatki iz podatkovnega vira se redno publicirajo

Publikacije:

Podatki iz podatkovnega vira se občasno publicirajo

Publikacije:

brez primernega ažuriranja in vzdrževalnih procedur

podatki pripravljeni ad hoc

ni kontaktne osebe za strokovno vzdrževanje in posredovanje metapodatka podatkovnega vira

kontaktna oseba strokovno neizurjena

**Problemi pridobitve podatka**

z omejitvijo možnosti dostopa

s slabo geografsko pokritostjo

z zadnjim podatkom starejšim od 4 let

za pripravo metapodatka se zahteva dodatno delo z visoko ceno

Slika 3: Podmaska za vpis odgovorov na drugi del vprašalnika

Dodani poizvedbeni tabeli (Query):

loc\_QRepDataEval

```
SELECT DISTINCTROW DataCore.*, DatRel.dat_parent_title,
DataSelection.dat_select, DataClass.dtt_name, Z_OCENE.Ocenjevalec,
Z_OCENE.Ocena, Z_OCENE.A1, Z_OCENE.A2, Z_OCENE.a3, Z_OCENE.B1,
Z_OCENE.b2, Z_OCENE.C1, Z_OCENE.C2, Z_OCENE.d1
FROM DataClass INNER JOIN (((DataCore LEFT JOIN DataSelection ON
DataCore.dat_id = DataSelection.dat_id) LEFT JOIN Z_OCENE ON
DataCore.dat_id = Z_OCENE.dat_id) LEFT JOIN DatRel ON DataCore.dat_id =
DatRel.dat_id) ON DataClass.dat_class = DataCore.dat_class
WHERE (((DataSelection.dat_select)--1))
ORDER BY DataCore.dat_title;
```

loc\_QrepDataEvalAll

```
SELECT DISTINCTROW DataCore.*, DatRel.dat_parent_title,
DataSelection.dat_select, DataClass.dtt_name, Z_OCENE.Ocenjevalec,
Z_OCENE.Ocena, Z_OCENE.A1, Z_OCENE.A2, Z_OCENE.a3, Z_OCENE.B1,
Z_OCENE.b2, Z_OCENE.C1, Z_OCENE.C2, Z_OCENE.d1
FROM DataClass INNER JOIN (((DataCore LEFT JOIN DataSelection ON
DataCore.dat_id = DataSelection.dat_id) LEFT JOIN Z_OCENE ON
DataCore.dat_id = Z_OCENE.dat_id) LEFT JOIN DatRel ON DataCore.dat_id =
DatRel.dat_id) ON DataClass.dat_class = DataCore.dat_class
ORDER BY DataCore.dat_title;
```

Dodana koda v masko ReportSelection v funkcijo PrintReport

```
Case 99
  If FormType Like "dat*" Then
    RepName = "loc_RepDataEval"
  End If
Case 98
  If FormType Like "dat*" Then
    RepName = "loc_RepDataEvalAll"
  End If
```

Dodani poročili: loc\_RepDataEval, loc\_RepDataEvalAll

## Priloga 4: Struktura tabele Loc\_ocena

### Polja

Ime	Tip	Dolžina
dat_id	Text	46
AllowZeroLength: Attributes: Caption: Collating Order: ColumnHidden: ColumnOrder: ColumnWidth: Data Updatable: Description: DisplayControl: GUID: IMEMode: IMESentenceMode: Ordinal Position: Required: Source Field: Source Table: UnicodeCompression:	False Variable Length Id Slovenian False Default Default False Unique Identification of Data Source; generated Text Box Long binary data 0 3 0 False dat_id loc_ocena True	
EUreg	Yes/No	1
AllowZeroLength: Attributes: Caption: Collating Order: ColumnHidden: ColumnOrder: ColumnWidth: Data Updatable: Description: DisplayControl: Format: GUID: Ordinal Position: Required: Source Field: Source Table:	False Fixed Size Podatkovni vir je narejen v skladu z EU regulativo General False Default Default False Podatkovni vir je narejen v skladu z EU regulativo, oziroma vsebuje podatke o organizmih ali habitatih iz EU zakonodaje 106 Yes/No Long binary data 1 False EUreg loc_ocena	
IIIa	Yes/No	1
AllowZeroLength: Attributes: Caption: Collating Order: ColumnHidden: ColumnOrder: ColumnWidth: Data Updatable: Description: DisplayControl: Format: GUID: Ordinal Position: Required: Source Field: Source Table:	False Fixed Size Podatke in informacije iz podatkovnega vira se redno poroča v EEA/EIONET. General False Default Default False Podatke in informacije iz podatkovnega vira se redno poroča v EEA/EIONET. 106 Yes/No Long binary data 2 False IIIa loc_ocena	
IIIb	Yes/No	1
AllowZeroLength: Attributes:	False Fixed Size	

	<p>Caption: Podatke in informacije iz podatkovnega vira se občasno poroča v EEA/EIONET</p> <p>Collating Order: General</p> <p>ColumnHidden: False</p> <p>ColumnOrder: Default</p> <p>ColumnWidth: Default</p> <p>Data Updatable: False</p> <p>Description: Podatke in informacije iz podatkovnega vira se občasno poroča v EEA/EIONET</p> <p>DisplayControl: 106</p> <p>Format: Yes/No</p> <p>GUID: Long binary data</p> <p>Ordinal Position: 3</p> <p>Required: False</p> <p>Source Field: IIIb</p> <p>Source Table: loc_ocena</p>		
IIIc	<p>AllowZeroLength: False</p> <p>Attributes: Fixed Size</p> <p>Caption: Podatke in informacije iz podatkovnega vira se redno poroča mednarodnim inštitucijam</p> <p>Collating Order: General</p> <p>ColumnHidden: False</p> <p>ColumnOrder: Default</p> <p>ColumnWidth: Default</p> <p>Data Updatable: False</p> <p>Description: Podatke in informacije iz podatkovnega vira se redno poroča mednarodnim inštitucijam</p> <p>DisplayControl: 106</p> <p>Format: Yes/No</p> <p>GUID: Long binary data</p> <p>Ordinal Position: 4</p> <p>Required: False</p> <p>Source Field: IIIc</p> <p>Source Table: loc_ocena</p>	Yes/No	1
IIIc1	<p>AllowZeroLength: True</p> <p>Attributes: Variable Length</p> <p>Caption: Št</p> <p>Collating Order: Slovenian</p> <p>ColumnHidden: False</p> <p>ColumnOrder: Default</p> <p>ColumnWidth: Default</p> <p>Data Updatable: False</p> <p>Description: Koliko</p> <p>DisplayControl: Text Box</p> <p>GUID: Long binary data</p> <p>IMEMode: 0</p> <p>IMESentenceMode: 3</p> <p>Ordinal Position: 5</p> <p>Required: False</p> <p>Source Field: IIIc1</p> <p>Source Table: loc_ocena</p> <p>UnicodeCompression: True</p>	Text	50
IIIc2	<p>AllowZeroLength: True</p> <p>Attributes: Variable Length</p> <p>Caption: Katerim</p> <p>Collating Order: Slovenian</p> <p>ColumnHidden: False</p> <p>ColumnOrder: Default</p> <p>ColumnWidth: Default</p> <p>Data Updatable: False</p> <p>Description: Katerim</p> <p>DisplayControl: Text Box</p> <p>GUID: Long binary data</p> <p>IMEMode: 0</p>	Text	255



	<p>IMESentenceMode: 3  Ordinal Position: 6  Required: False  Source Field: IIIc2  Source Table: loc_ocena  UnicodeCompression: True</p>		
IIIId	<p>AllowZeroLength: False  Attributes: Fixed Size  Caption: Podatke in informacije iz podatkovnega vira se občasno poroča mednarodnim inštitucijam  Collating Order: General  ColumnHidden: False  ColumnOrder: Default  ColumnWidth: Default  Data Updatable: False  Description: Podatke in informacije iz podatkovnega vira se občasno poroča mednarodnim inštitucijam  DisplayControl: 106  Format: Yes/No  GUID: Long binary data  Ordinal Position: 7  Required: False  Source Field: IIIId  Source Table: loc_ocena</p>	Yes/No	1
IIIId1	<p>AllowZeroLength: True  Attributes: Variable Length  Caption: št  Collating Order: Slovenian  ColumnHidden: False  ColumnOrder: Default  ColumnWidth: Default  Data Updatable: False  Description: Koliko  DisplayControl: Text Box  GUID: Long binary data  IMEMode: 0  IMESentenceMode: 3  Ordinal Position: 8  Required: False  Source Field: IIIId1  Source Table: loc_ocena  UnicodeCompression: True</p>	Text	50
IIIId2	<p>AllowZeroLength: True  Attributes: Variable Length  Caption: Katerim  Collating Order: Slovenian  ColumnHidden: False  ColumnOrder: Default  ColumnWidth: Default  Data Updatable: False  Description: Katerim  DisplayControl: Text Box  GUID: Long binary data  IMEMode: 0  IMESentenceMode: 3  Ordinal Position: 9  Required: False  Source Field: IIIId2  Source Table: loc_ocena  UnicodeCompression: True</p>	Text	255
IVa	<p>AllowZeroLength: False  Attributes: Fixed Size  Caption: Informacijski vir je del uradne nacionalne metapodatkovne baze</p>	Yes/No	1

	Collating Order:	General		
	ColumnHidden:	False		
	ColumnOrder:	Default		
	ColumnWidth:	Default		
	Data Updatable:	False		
	Description:	Informacijski vir je del uradne nacionalne metapodatkovne baze		
	DisplayControl:	106		
	Format:	Yes/No		
	GUID:	Long binary data		
	Ordinal Position:	10		
	Required:	False		
	Source Field:	IVa		
	Source Table:	loc_ocena		
IVa1			Text	255
	AllowZeroLength:	True		
	Attributes:	Variable Length		
	Caption:	Katere		
	Collating Order:	Slovenian		
	ColumnHidden:	False		
	ColumnOrder:	Default		
	ColumnWidth:	Default		
	Data Updatable:	False		
	Description:	Katere		
	DisplayControl:	Text Box		
	GUID:	Long binary data		
	IMEMode:	0		
	IMESentenceMode:	3		
	Ordinal Position:	11		
	Required:	False		
	Source Field:	IVa1		
	Source Table:	loc_ocena		
	UnicodeCompression:	True		
IVb			Yes/No	1
	AllowZeroLength:	False		
	Attributes:	Fixed Size		
	Caption:	Podatkovni vir predstavlja uradni del nacionalnega poročila o stanju okolja		
	Collating Order:	General		
	ColumnHidden:	False		
	ColumnOrder:	Default		
	ColumnWidth:	Default		
	Data Updatable:	False		
	Description:	Podatkovni vir predstavlja uradni del nacionalnega poročila o stanju okolja		
	DisplayControl:	106		
	Format:	Yes/No		
	GUID:	Long binary data		
	Ordinal Position:	12		
	Required:	False		
	Source Field:	IVb		
	Source Table:	loc_ocena		
IVc			Yes/No	1
	AllowZeroLength:	False		
	Attributes:	Fixed Size		
	Caption:	Podatkovni vir je del uradnega okoljskega monitoring programa Slovenije		
	Collating Order:	General		
	ColumnHidden:	False		
	ColumnOrder:	Default		
	ColumnWidth:	Default		
	Data Updatable:	False		
	Description:	Podatkovni vir je del uradnega okoljskega monitoring programa Slovenije		
	DisplayControl:	106		
	Format:	Yes/No		
	GUID:	Long binary data		
	Ordinal Position:	13		
	Required:	False		

	Source Field:	IVc		
	Source Table:	loc_ocena		
IVd			Yes/No	1
	AllowZeroLength:	False		
	Attributes:	Fixed Size		
	Caption:	Podatkovni vir je del uradnega nacionalnega okoljskega monitoring programa, konvencije ali druge		
	Collating Order:	General		
	ColumnHidden:	False		
	ColumnOrder:	Default		
	ColumnWidth:	Default		
	Data Updatable:	False		
	Description:	Podatkovni vir je del uradnega nacionalnega okoljskega monitoring programa, konvencije ali druge		
	DisplayControl:	106		
	Format:	Yes/No		
	GUID:	Long binary data		
	Ordinal Position:	14		
	Required:	False		
	Source Field:	IVd		
	Source Table:	loc_ocena		
IVd1			Text	255
	AllowZeroLength:	True		
	Attributes:	Variable Length		
	Caption:	Katerega		
	Collating Order:	Slovenian		
	ColumnHidden:	False		
	ColumnOrder:	Default		
	ColumnWidth:	Default		
	Data Updatable:	False		
	Description:	Katerega		
	DisplayControl:	Text Box		
	GUID:	Long binary data		
	IMEMode:	0		
	IMESentenceMode:	3		
	Ordinal Position:	15		
	Required:	False		
	Source Field:	IVd1		
	Source Table:	loc_ocena		
	UnicodeCompression:	True		
Va			Yes/No	1
	AllowZeroLength:	False		
	Attributes:	Fixed Size		
	Caption:	Podatkovni vir je pripravljen v skladu z SI regulativo – navedi zakonsko podlago (zakon. podlage MOP ali drugih ministrstev, Nacionalni program stat. raziskovanj, ipd.)		
	Collating Order:	General		
	ColumnHidden:	False		
	ColumnOrder:	Default		
	ColumnWidth:	Default		
	Data Updatable:	False		
	Description:	Podatkovni vir je pripravljen v skladu z SI regulativo – navedi zakonsko podlago (zakon. podlage MOP ali drugih ministrstev, Nacionalni program stat. raziskovanj, ipd.)		
	DisplayControl:	106		
	Format:	Yes/No		
	GUID:	Long binary data		
	Ordinal Position:	16		
	Required:	False		
	Source Field:	Va		
	Source Table:	loc_ocena		
Va1			Text	255
	AllowZeroLength:	True		
	Attributes:	Variable Length		

	Collating Order:	Slovenian		
	ColumnHidden:	False		
	ColumnOrder:	Default		
	ColumnWidth:	Default		
	Data Updatable:	False		
	DisplayControl:	Text Box		
	GUID:	Long binary data		
	IMEMode:	0		
	IMESentenceMode:	3		
	Ordinal Position:	17		
	Required:	False		
	Source Field:	Va1		
	Source Table:	loc_ocena		
	UnicodeCompression:	True		
Vb			Yes/No	1
	AllowZeroLength:	False		
	Attributes:	Fixed Size		
	Caption:	iz podatkovnega vira se poroča v MOP in/ali SURS.		
	Collating Order:	General		
	ColumnHidden:	False		
	ColumnOrder:	Default		
	ColumnWidth:	Default		
	Data Updatable:	False		
	Description:	iz podatkovnega vira se poroča v MOP in/ali SURS.		
	DisplayControl:	106		
	Format:	Yes/No		
	GUID:	Long binary data		
	Ordinal Position:	18		
	Required:	False		
	Source Field:	Vb		
	Source Table:	loc_ocena		
Vc			Yes/No	1
	AllowZeroLength:	False		
	Attributes:	Fixed Size		
	Caption:	Podatke podatkovnega vira se poroča 1 ali več inštitucijam (druga ministrstva)		
	Collating Order:	General		
	ColumnHidden:	False		
	ColumnOrder:	Default		
	ColumnWidth:	Default		
	Data Updatable:	False		
	Description:	Podatke podatkovnega vira se poroča 1 ali več inštitucijam (druga ministrstva)		
	DisplayControl:	106		
	Format:	Yes/No		
	GUID:	Long binary data		
	Ordinal Position:	19		
	Required:	False		
	Source Field:	Vc		
	Source Table:	loc_ocena		
Vc1			Text	255
	AllowZeroLength:	True		
	Attributes:	Variable Length		
	Collating Order:	Slovenian		
	ColumnHidden:	False		
	ColumnOrder:	Default		
	ColumnWidth:	Default		
	Data Updatable:	False		
	DisplayControl:	Text Box		
	GUID:	Long binary data		
	IMEMode:	0		
	IMESentenceMode:	3		
	Ordinal Position:	20		
	Required:	False		
	Source Field:	Vc1		
	Source Table:	loc_ocena		
	UnicodeCompression:	True		

Vd	<p>AllowZeroLength: False</p> <p>Attributes: Fixed Size</p> <p>Caption: Podatkovni vir je del uradnega regionalnega okoljskega monitoring programa ali regionalnega okoljskega poročila v</p> <p>Collating Order: General</p> <p>ColumnHidden: False</p> <p>ColumnOrder: Default</p> <p>ColumnWidth: Default</p> <p>Data Updatable: False</p> <p>Description: Podatkovni vir je del uradnega regionalnega okoljskega monitoring programa ali regionalnega okoljskega poročila v</p> <p>DisplayControl: 106</p> <p>Format: Yes/No</p> <p>GUID: Long binary data</p> <p>Ordinal Position: 21</p> <p>Required: False</p> <p>Source Field: Vd</p> <p>Source Table: loc_ocena</p>	Yes/No	1
Vd1	<p>AllowZeroLength: True</p> <p>Attributes: Variable Length</p> <p>Collating Order: Slovenian</p> <p>ColumnHidden: False</p> <p>ColumnOrder: Default</p> <p>ColumnWidth: Default</p> <p>Data Updatable: False</p> <p>DisplayControl: Text Box</p> <p>GUID: Long binary data</p> <p>IMEMode: 0</p> <p>IMESentenceMode: 3</p> <p>Ordinal Position: 22</p> <p>Required: False</p> <p>Source Field: Vd1</p> <p>Source Table: loc_ocena</p> <p>UnicodeCompression: True</p>	Text	255
VIa	<p>AllowZeroLength: False</p> <p>Attributes: Fixed Size</p> <p>Caption: Podatkovni vir ima visoko tematsko vrednost (npr. sektorski za potrebe akcijskih planov).</p> <p>Collating Order: General</p> <p>ColumnHidden: False</p> <p>ColumnOrder: Default</p> <p>ColumnWidth: Default</p> <p>Data Updatable: False</p> <p>Description: Podatkovni vir ima visoko tematsko vrednost (npr. sektorski za potrebe akcijskih planov).</p> <p>DisplayControl: 106</p> <p>Format: Yes/No</p> <p>GUID: Long binary data</p> <p>Ordinal Position: 23</p> <p>Required: False</p> <p>Source Field: VIa</p> <p>Source Table: loc_ocena</p>	Yes/No	1
VIb	<p>AllowZeroLength: False</p> <p>Attributes: Fixed Size</p> <p>Caption: Podatkovni vir ima visoko strokovno vrednost (vir podatkov za znanstveno in aplikativno raziskovanje)</p> <p>Collating Order: General</p> <p>ColumnHidden: False</p> <p>ColumnOrder: Default</p> <p>ColumnWidth: Default</p> <p>Data Updatable: False</p> <p>Description: Podatkovni vir ima visoko strokovno vrednost (vir podatkov za znanstveno in aplikativno raziskovanje)</p> <p>DisplayControl: 106</p>	Yes/No	1

	Format:	Yes/No	
	GUID:	Long binary data	
	Ordinal Position:	24	
	Required:	False	
	Source Field:	VIb	
	Source Table:	loc_ocena	
VIc		Yes/No	1
	AllowZeroLength:	False	
	Attributes:	Fixed Size	
	Caption:	Podatki iz podatkovnega vira se redno publicirajo	
	Collating Order:	General	
	ColumnHidden:	False	
	ColumnOrder:	Default	
	ColumnWidth:	Default	
	Data Updatable:	False	
	Description:	Podatki iz podatkovnega vira se redno publicirajo	
	DisplayControl:	106	
	Format:	Yes/No	
	GUID:	Long binary data	
	Ordinal Position:	25	
	Required:	False	
	Source Field:	VIc	
	Source Table:	loc_ocena	
VIc1		Text	255
	AllowZeroLength:	True	
	Attributes:	Variable Length	
	Collating Order:	Slovenian	
	ColumnHidden:	False	
	ColumnOrder:	Default	
	ColumnWidth:	Default	
	Data Updatable:	False	
	DisplayControl:	Text Box	
	GUID:	Long binary data	
	IMEMode:	0	
	IMESentenceMode:	3	
	Ordinal Position:	26	
	Required:	False	
	Source Field:	VIc1	
	Source Table:	loc_ocena	
	UnicodeCompression:	True	
VIId		Yes/No	1
	AllowZeroLength:	False	
	Attributes:	Fixed Size	
	Collating Order:	General	
	ColumnHidden:	False	
	ColumnOrder:	Default	
	ColumnWidth:	Default	
	Data Updatable:	False	
	Description:	Podatki iz podatkovnega vira se občasno publicirajo	
	DisplayControl:	106	
	Format:	Yes/No	
	GUID:	Long binary data	
	Ordinal Position:	27	
	Required:	False	
	Source Field:	VIId	
	Source Table:	loc_ocena	
VIId1		Text	255
	AllowZeroLength:	True	
	Attributes:	Variable Length	
	Collating Order:	Slovenian	
	ColumnHidden:	False	
	ColumnOrder:	Default	
	ColumnWidth:	Default	
	Data Updatable:	False	
	DisplayControl:	Text Box	
	GUID:	Long binary data	
	IMEMode:	0	

	IMESentenceMode: 3 Ordinal Position: 28 Required: False Source Field: VId1 Source Table: loc_ocena UnicodeCompression: True		
7a	AllowZeroLength: False Attributes: Fixed Size Caption: brez primernega ažuriranja in vzdrževalnih procedur Collating Order: General ColumnHidden: False ColumnOrder: Default ColumnWidth: Default Data Updatable: False Description: brez primernega ažuriranja in vzdrževalnih procedur DisplayControl: 106 Format: Yes/No GUID: Long binary data Ordinal Position: 29 Required: False Source Field: 7a Source Table: loc_ocena	Yes/No	1
7b	AllowZeroLength: False Attributes: Fixed Size Caption: podatki pripravljene ad hoc Collating Order: General ColumnHidden: False ColumnOrder: Default ColumnWidth: Default Data Updatable: False Description: podatki pripravljene ad hoc DisplayControl: 106 Format: Yes/No GUID: Long binary data Ordinal Position: 30 Required: False Source Field: 7b Source Table: loc_ocena	Yes/No	1
7c	AllowZeroLength: False Attributes: Fixed Size Caption: ni kontaktne osebe za strokovno vzdrževanje in posredovanje metapodatka podatkovnega vira Collating Order: General ColumnHidden: False ColumnOrder: Default ColumnWidth: Default Data Updatable: False Description: ni kontaktne osebe za strokovno vzdrževanje in posredovanje metapodatka podatkovnega vira DisplayControl: 106 Format: Yes/No GUID: Long binary data Ordinal Position: 31 Required: False Source Field: 7c Source Table: loc_ocena	Yes/No	1
7d	AllowZeroLength: False Attributes: Fixed Size Caption: kontaktna oseba strokovno neizurjena Collating Order: General ColumnHidden: False ColumnOrder: Default ColumnWidth: Default	Yes/No	1

	Data Updatable:	False		
	Description:	kontaktna oseba strokovno neizurjena		
	DisplayControl:	106		
	Format:	Yes/No		
	GUID:	Long binary data		
	Ordinal Position:	32		
	Required:	False		
	Source Field:	7d		
	Source Table:	loc_ocena		
8a			Yes/No	1
	AllowZeroLength:	False		
	Attributes:	Fixed Size		
	Caption:	z omejitvijo možnosti dostopa		
	Collating Order:	General		
	ColumnHidden:	False		
	ColumnOrder:	Default		
	ColumnWidth:	Default		
	Data Updatable:	False		
	Description:	z omejitvijo možnosti dostopa		
	DisplayControl:	106		
	Format:	Yes/No		
	GUID:	Long binary data		
	Ordinal Position:	33		
	Required:	False		
	Source Field:	8a		
	Source Table:	loc_ocena		
8b			Yes/No	1
	AllowZeroLength:	False		
	Attributes:	Fixed Size		
	Caption:	s slabo geografsko pokritostjo		
	Collating Order:	General		
	ColumnHidden:	False		
	ColumnOrder:	Default		
	ColumnWidth:	Default		
	Data Updatable:	False		
	Description:	s slabo geografsko pokritostjo		
	DisplayControl:	106		
	Format:	Yes/No		
	GUID:	Long binary data		
	Ordinal Position:	34		
	Required:	False		
	Source Field:	8b		
	Source Table:	loc_ocena		
8c			Yes/No	1
	AllowZeroLength:	False		
	Attributes:	Fixed Size		
	Caption:	z zadnjim podatkom starejšim od 4 let		
	Collating Order:	General		
	ColumnHidden:	False		
	ColumnOrder:	Default		
	ColumnWidth:	Default		
	Data Updatable:	False		
	Description:	z zadnjim podatkom starejšim od 4 let		
	DisplayControl:	106		
	Format:	Yes/No		
	GUID:	Long binary data		
	Ordinal Position:	35		
	Required:	False		
	Source Field:	8c		
	Source Table:	loc_ocena		
8d			Yes/No	1
	AllowZeroLength:	False		
	Attributes:	Fixed Size		
	Caption:	za pripravo metapodatka se zahteva dodatno delo z visoko ceno		
	Collating Order:	General		
	ColumnHidden:	False		
	ColumnOrder:	Default		
	ColumnWidth:	Default		



	Data Updatable:	False		
	Description:	za pripravo metapodatka se zahteva dodatno delo z visoko ceno		
	DisplayControl:	106		
	Format:	Yes/No		
	GUID:	Long binary data		
	Ordinal Position:	36		
	Required:	False		
	Source Field:	8d		
	Source Table:	loc_ocena		
vpogled			Yes/No	1
	AllowZeroLength:	False		
	Attributes:	Fixed Size		
	Caption:	Ocenjevalec je imel vpogled v podatkovni vir		
	Collating Order:	General		
	ColumnHidden:	False		
	ColumnOrder:	Default		
	ColumnWidth:	Default		
	Data Updatable:	False		
	Description:	Ocenjevalec je imel vpogled v podatkovni vir		
	DisplayControl:	106		
	Format:	Yes/No		
	GUID:	Long binary data		
	Ordinal Position:	37		
	Required:	False		
	Source Field:	vpogled		
	Source Table:	loc_ocena		
notes			Memo	-
	AllowZeroLength:	True		
	Attributes:	Variable Length		
	Caption:	Opombe		
	Collating Order:	Slovenian		
	ColumnHidden:	False		
	ColumnOrder:	Default		
	ColumnWidth:	Default		
	Data Updatable:	False		
	Description:	Opombe		
	GUID:	Long binary data		
	IMEMode:	0		
	IMESentenceMode:	3		
	Ordinal Position:	38		
	Required:	False		
	Source Field:	notes		
	Source Table:	loc_ocena		
	UnicodeCompression:	True		
KontaktnaOseba			Text	255
	AllowZeroLength:	True		
	Attributes:	Variable Length		
	Caption:	Kontaktna oseba		
	Collating Order:	Slovenian		
	ColumnHidden:	False		
	ColumnOrder:	Default		
	ColumnWidth:	Default		
	Data Updatable:	False		
	Description:	Kontaktna oseba		
	DisplayControl:	Text Box		
	GUID:	Long binary data		
	IMEMode:	0		
	IMESentenceMode:	3		
	Ordinal Position:	39		
	Required:	False		
	Source Field:	KontaktnaOseba		
	Source Table:	loc_ocena		
	UnicodeCompression:	True		
Datum			Date/Time	8
	AllowZeroLength:	False		
	Attributes:	Fixed Size		
	Collating Order:	General		
	ColumnHidden:	False		

	ColumnOrder:	Default		
	ColumnWidth:	Default		
	Data Updatable:	False		
	Description:	Datum		
	Format:	Short Date		
	GUID:	Long binary data		
	IMEMode:	0		
	IMESentenceMode:	3		
	Ordinal Position:	40		
	Required:	False		
	Source Field:	Datum		
	Source Table:	loc_ocena		
Ura			Date/Time	8
	AllowZeroLength:	False		
	Attributes:	Fixed Size		
	Collating Order:	General		
	ColumnHidden:	False		
	ColumnOrder:	Default		
	ColumnWidth:	Default		
	Data Updatable:	False		
	Description:	Ura		
	Format:	Short Time		
	GUID:	Long binary data		
	IMEMode:	0		
	IMESentenceMode:	3		
	Ordinal Position:	41		
	Required:	False		
	Source Field:	Ura		
	Source Table:	loc_ocena		
Ocenjevalec			Text	255
	AllowZeroLength:	True		
	Attributes:	Variable Length		
	Collating Order:	Slovenian		
	ColumnHidden:	False		
	ColumnOrder:	Default		
	ColumnWidth:	Default		
	Data Updatable:	False		
	Description:	Ocenjevalec		
	DisplayControl:	Text Box		
	GUID:	Long binary data		
	IMEMode:	0		
	IMESentenceMode:	3		
	Ordinal Position:	42		
	Required:	False		
	Source Field:	Ocenjevalec		
	Source Table:	loc_ocena		
	UnicodeCompression:	True		
Ocena			Integer	2
	AllowZeroLength:	False		
	Attributes:	Fixed Size		
	Collating Order:	General		
	ColumnHidden:	False		
	ColumnOrder:	Default		
	ColumnWidth:	Default		
	Data Updatable:	False		
	DecimalPlaces:	Auto		
	Description:	Ocena		
	DisplayControl:	Text Box		
	GUID:	Long binary data		
	Ordinal Position:	43		
	Required:	False		
	Source Field:	Ocena		

**Relacije**

**DataCoreloc\_ocena**

	<b>DataCore</b>			<b>loc_ocena</b>
	dat_id	1	1	dat_id
Attributes:	Unique; Enforced; Inherited; Cascade Updates; Cascade Deletes; Left Join			
RelationshipType:	One-To-One (External)			

**Indeksi**

Ime		Število polj
dat_id		1
	Clustered:	False
	DistinctCount:	140
	Foreign:	False
	Ignore Nulls:	False
	Name:	dat_id
	Primary:	True
	Required:	True
	Unique:	True
	Fields:	Ascending
DataCoreloc_Ocena		1
	Clustered:	False
	DistinctCount:	140
	Foreign:	True
	Ignore Nulls:	False
	Name:	DataCoreloc_Ocena
	Primary:	False
	Required:	False
	Unique:	True
	Fields:	Ascending

## Priloga 5: Dopis kontaktnim osebam

Dr. Branko Vreš  
Biološki inštitut Jovana Hadžija, ZRC SAZU  
Gosposka 13  
p.p. 306  
1001 LJUBLJANA

tel.: (01) 4706 321  
e-mail: branevr@zrc-sazu.si

**Spoštovani,**

Ministrstvo za okolje in prostor je za izvedbo projekta Ocena podatkovnih virov s področja narave za vključitev v metapodatkovni sistem EIONET/CDS izbralo Biološki inštitut Jovana Hadžija, ZRC SAZU. Skladno z določili in vsebino projektne naloge moramo zbrati, opisati in oceniti informacijske vire s področja narave.

V seznam, ki ga je pripravilo Ministrstvo za okolje in prostor, je uvrščena tudi vaša ustanova oziroma zbirke s področja narave. Prosim vas, da pregledate priloženo gradivo in vsaj delno pripravite odgovore na priloženi vprašalnik. Obiskala vas bosta dva člana projektne skupine in sodelovala pri končnem izpolnjevanju vprašalnika. Prosim, da sporočite po pošti, elektronski pošti ali telefonu za vas najustrežnejši datum in uro obiska.

Za sodelovanje se že sedaj lepo zahvaljujem.

Lep pozdrav,

dr. Branko Vreš

odgovorni nosilec projekta

Priloge:

1. Pooblastilo s prilogo
2. Vprašalnik

## Priloga 6: Pooblastilo Ministrstva za okolje in prostor



REPUBLIKA SLOVENIJA  
**MINISTRSTVO ZA OKOLJE IN PROSTOR**

Dunajska c. 48, 1000 Ljubljana, Slovenija  
Telefon(01) 47 87 400 • Telefaks(041) 47 87 422

Datum: 19. 09. 2001

### POOBLASTILO

Na podlagi pogodbe št. 2511-01-700025, sklenjene med MOP in Znanstvenoraziskovalnim centrom SAZU, Biološkim inštitutom Jovana Hadžija, z dne 08. 08. 2001 za izdelavo projektne naloge 'Ocena podatkovnih virov s področja narave za vključitev v metapodatkovni sistem EIONET/CDS', pooblašam Znanstvenoraziskovalni center SAZU, Biološki inštitut Jovana Hadžija, da pridobi podatke o informacijskih virih, ki jih potrebuje skladno z določili in vsebino projektne naloge (priloga I).

Namen projektne naloge je zbrati, opisati in oceniti informacijske vire s področja narave, ter jih vključiti v metapodatkovni sistem okolja, ki bo dostopen javnosti.



  
**Marko Slokar**  
državni sekretar

Priloga:  
projektna naloga - Ocena podatkovnih virov s področja narave za vključitev v metapodatkovni sistem EIONET/CDS